

北摂地域のお部屋探しは、賃貸のエストにお任せください。

阪急電鉄京都線・高槻市駅 徒歩10分

東海道本線・高槻駅 徒歩20分

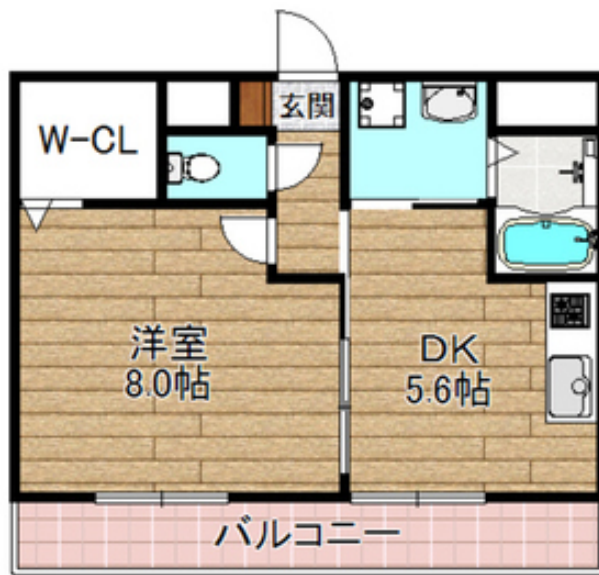
阪急電鉄京都線・富田駅 徒歩47分

**セールスポイント!**

オートロックあり・人気のシステムキッチン。綺麗な室内で大変使いやすい間取りになっております！周辺環境良好！スーパーコンビニ近くで大変便利な好立地です！お問合せはエスト阪急高槻店072-681-1004



外観写真



間取写真

図面・設備と現況が異なる場合は現況が優先となります。

賃料	8.7万円		
所在地	大阪府高槻市城東町1-3		
物件種別	マンション		
間取り	1DK		
建物構造	鉄骨		
階数/総戸数	1階 / 14戸		
専有面積	34.15m <sup>2</sup>	管理形態	
築年月	2008年5月	向き	東
共益費・管理費	1.1万円	保証金	-
敷金	-	礼金	1ヶ月
敷引・償却金	-/-	住宅保険料	要
更新料		契約期間	-
引渡時期	2026年5月下旬	住宅保険	要
駐車場	有敷地内		
その他費用	-		
設備	給湯 / バストイレ別 / シャワー / 追焚 / 浴室乾燥機 / 脱衣所 / 洗面所独立 / 洗面台 / シャンプードレッサー / 3点給湯 / バルコニー面積 : 1m <sup>2</sup> / 東 / フローリング / 全居室フローリング / 振分 / 収納 / シューズボックス / ウォークインクローゼット / インターホン / TVモニター付ドアホン / オートロック / モニター付オートロック / 宅配ロッカー / 駐輪場 / バイク置場 / インターネット接続可 / CATV / システムキッチン / [管理員区分]巡回 / オートバス / 敷地内ごみ置き場 / フローリング張替 / ネット専用回線 / 大型車庫 / カーポート / ガス給湯 / 洗面化粧台 / クレジットカード利用可 / クレジットカード利用可 (初期費用)		
入居諸条件			
備考			

お問い合わせ番号 : 20691068

賃貸のエスト阪急高槻店

大阪府知事(1)第58209号

取引態様: 仲介

〒569-0802 大阪府高槻市北園町14-11G.R高槻ビル2F

TEL: 072-681-1004 / FAX: 072-681-8150 / Email: c67a12df@f-u-c.nomad-cloud.com