

北摂地域のお部屋探しは、賃貸のエストにお任せください。

セールスポイント!

徒歩圏内にはスーパーやコンビニの商業施設が揃ってます。駅へのアクセスも便利で、室内も綺麗で人気の間取りとなっております！お問合せは、エストJ R茨木店「072-620-0021」まで！

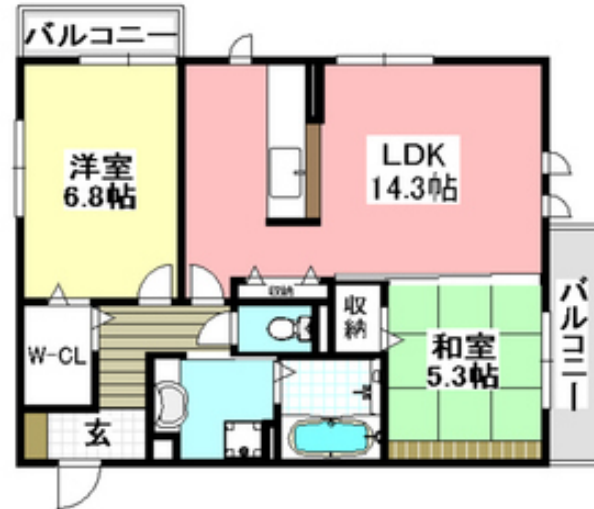
賃料	11.7万円		
所在地	大阪府茨木市太田 3丁目17-3		
物件種別	アパート		
間取り	2LDK		
建物構造	軽量鉄骨		
階数/総戸数	2階 / 6戸		
専有面積	62.84m2	管理形態	
築年月	2013年4月	向き	南
共益費・管理費	0.75万円	保証金	-
敷金	-	礼金	18万円
敷引・償却金	-/-	住宅保険料	不要
更新料	1ヶ月	契約期間	-
引渡時期	2026年6月上旬	住宅保険	不要
駐車場	有敷地内		
その他費用	-		
設備	給湯 / バストイレ別 / シャワー / 追焚 / 浴室乾燥機 / 脱衣所 / 洗面所独立 / シャンプードレッサー / 洗浄便座 / 暖房便座 / 3点給湯 / 最上階 / 角部屋 / 南西角部屋 / バルコニー南 / 2面バルコニー / フローリング / 全居室フローリング / エアコン 2基 / 玄関ホール / ペアガラス / 収納 / シューズボックス / ウォークインクローゼット / 収納3カ所以上 / インターホン / TVモニター付ドアホン / オートロック / モニター付オートロック / 宅配ロッカー / 駐輪場 / インターネット接続可 / セキュリティシステム / 防犯カメラ / システムキッチン / カウンターキッチン / 対面キッチン / カードキー / 「管理員区分」巡回 / 浄水器 / 敷地内ごみ置き場 / 3方角住戸 / 24時間緊急通報システム / LDK12畳以上 / キッチンに窓あり / 浴室1坪以上 / シャッター雨戸 / ネット使用料不要 / 火災警報器等設置済み / 南面バルコニー / 人感照明センサー付 / 洗面化粧台 / 28面鏡付洗面化粧台 / 24時間電話対応 / ガス給湯 / リビングの隣和室 / 和室 / 洗面化粧台 / 通風良好 / 室内物干し / セキュリティ会社加入済 / バスサイズ: 1418 / クレジットカード利用可 / クレジットカード利用可 (初期費用) / IT重説可 / オ		
入居諸条件			
備考			

不動産総合管理
賃貸のエスト

東海道本線・JR 総持寺駅 徒歩23分
阪急電鉄京都線・総持寺駅 徒歩30分
東海道本線・摂津富田駅 徒歩30分



外観写真



間取写真
図面・設備と現況が異なる場合は現況が優先となります。

賃貸のエスト JR 茨木店

大阪府知事(1)第58209号

取引態様: 仲介

〒567-0032 大阪府茨木市西駅前町5-32

TEL: 072-620-0021 / FAX: 072-620-7230 / Email: 56f0dd0f@f-u-c.nomad-cloud.com