

北摂地域のお部屋探しは、賃貸のエストにお任せください。

阪急電鉄京都線・高槻市駅 徒歩25分

東海道本線・高槻駅 徒歩31分

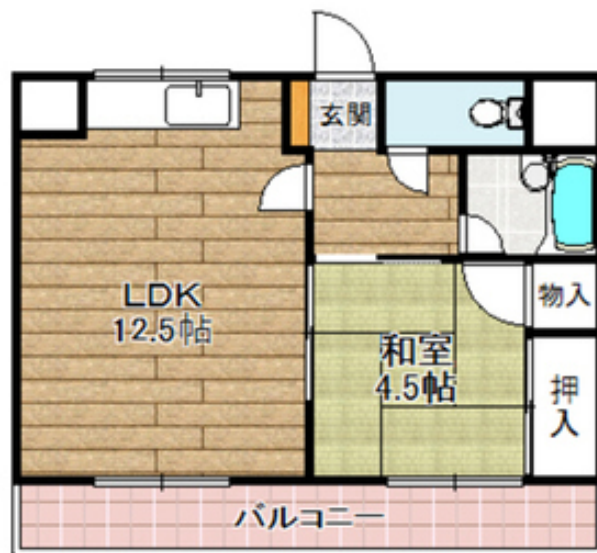
阪急電鉄京都線・富田駅 徒歩44分

セールスポイント!

バストイレ別のセパレートタイプ。広々12.5帖のリビングで使いやすい間取りになっております。宅配ボックス・カードキーなど嬉しい設備が充実。お問合せはエスト阪急高槻店 072-681-1004まで!



外観写真



間取写真
図面・設備と現況が異なる場合は現況が優先となります。

賃料	5.8万円		
所在地	大阪府高槻市西冠1丁目25-16		
物件種別	マンション		
間取り	1LDK		
建物構造	鉄筋コン		
階数/総戸数	2階 / 88戸		
専有面積	41m ²	管理形態	
築年月	1988年4月	向き	西
共益費・管理費	0.4万円	保証金	-
敷金	5万円	礼金	15万円
敷引・償却金	-/-	住宅保険料	要(2年 / 1.7万円)
更新料		契約期間	-
引渡時期	即	住宅保険	要(2年 / 1.7万円)
駐車場	有敷地内		
その他費用	-		
設備	給湯 / バストイレ別 / シャワー / 洗浄便座 / バルコニー面積 : 1m ² / 西 / フローリング / 振分 / 照明器具 / 収納 / 押入 / 収納2カ所 / インターホン / TVモニター付ドアホン / エレベーター / 宅配ロッカー / 駐輪場 / バイク置場 / インターネット接続可 (接続環境: 光) / CATV (CATV会社名: JCOM) / カードキー / 敷地内ごみ置き場 / LDK12畳以上 / キッチンに窓あり / フローリング張替 / ブラインド付 / 一部フローリング / ガス給湯 / 照明2台 / リビングの隣和室 / 和室 / オープンキッチン / 通風良好 / クレジットカード利用可 / クレジットカード利用可 (初期費用)		
入居諸条件			
備考			

お問い合わせ番号 : 44240317

賃貸のエスト 阪急高槻店

大阪府知事(1)第58209号

取引態様: 仲介

〒569-0802 大阪府高槻市北園町14-11G.R高槻ビル2F

TEL: 072-681-1004 / FAX: 072-681-8150 / Email: c67a12df@f-u-c.nomad-cloud.com