

北摂地域のお部屋探しは、賃貸のエストにお任せください。

大阪モノレール本線・沢良宜駅 徒歩20分

阪急電鉄京都線・南茨木駅 徒歩26分

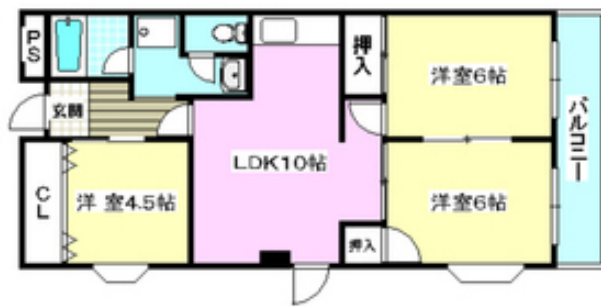
東海道本線・千里丘駅 徒歩38分

セールスポイント!

敷地内駐車場もありますよ! 地域密着、豊富な物件量でお部屋探しを応援します。 お問い合わせは、エストJR茨木店 「072-620-0021」まで!



外観写真



間取写真
図面・設備と現況が異なる場合は現況が優先となります。

賃料	6.7万円		
所在地	大阪府茨木市小柳町4-18		
物件種別	マンション		
間取り	3DK		
建物構造	鉄骨		
階数/総戸数	2階 / 20戸		
専有面積	58.32m ²	管理形態	
築年月	1989年4月	向き	南
共益費・管理費	0.5万円	保証金	-
敷金	5万円	礼金	15万円
敷引・償却金	-/-	住宅保険料	要(2年 / 2万円)
更新料		契約期間	-
引渡時期	即	住宅保険	要(2年 / 2万円)
駐車場	有敷地内		
その他費用	-		
設備	給湯 / パストイレ別 / シャワー / 脱衣所 / 洗面所独立 / シャンプードレッサー / 3点給湯 / 角部屋 / 出窓 / バルコニー面積 : 5m ² / フローリング / 全居室フローリング / 玄関ホール / 収納 / クローゼット / 押入 / 全室収納 / 収納3カ所以上 / インターホン / TVモニター付ドアホン / 駐輪場 / インターネット接続可 / CATV / 外壁タイル / 敷地内ごみ置き場 / 南面バルコニー / 洗面所にドア / 洗面化粧台 / オープンキッチン / クレジットカード利用可 / クレジットカード利用可(初期費用) / IT重説可 / オンライン内見可 / オンライン相談可		
入居諸条件			
備考			

お問い合わせ番号 : 51604632

賃貸のエストJR茨木店

大阪府知事(1)第58209号

取引態様: 仲介

〒567-0032 大阪府茨木市西駅前町5-32

TEL: 072-620-0021 / FAX: 072-620-7230 / Email: 56f0dd0f@f-u-c.nomad-cloud.com