

北摂地域のお部屋探しは、賃貸のエストにお任せください。

阪急電鉄京都線・水無瀬駅 徒歩3分

東海道本線・島本駅 徒歩10分

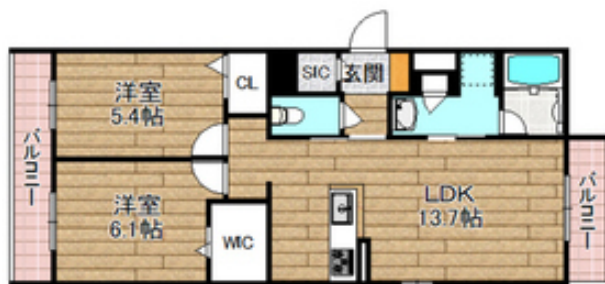
阪急電鉄京都線・上牧駅 徒歩13分

**セールスポイント!**

駅近の新築シャームゾン。省エネ性能に優れた設備を採用。安心のセキュリティ対応。



外観写真



間取写真

図面・設備と現況が異なる場合は現況が優先となります。

賃料	13万円		
所在地	大阪府三島郡 島本町高浜2丁目1		
物件種別	マンション		
間取り	2LDK		
建物構造	鉄骨		
階数/総戸数	3階 / 9戸		
専有面積	61.98m <sup>2</sup>	管理形態	
築年月	2023年1月	向き	南
共益費・管理費	0.9万円	保証金	-
敷金	3万円	礼金	26万円
敷引・償却金	-/-	住宅保険料	要
更新料	1ヶ月	契約期間	-
引渡時期	2026年6月上旬	住宅保険	要
駐車場	有敷地内		
その他費用	-		
設備	給湯 / パストイレ別 / シャワー / 追焚 / 浴室乾燥機 / 脱衣所 / 洗面所独立 / 洗面台 / シャンプードレッサー / 洗浄便座 / 3点給湯 / 最上階 / 角部屋 / バルコニー面積 : 1m <sup>&lt;sup&gt;2&lt;/sup&gt; / 南 / 両面バルコニー / フローリング / 全居室フローリング / 24時間換気システム / 収納 / クローゼット / シューズボックス / ウォークインクローゼット / 収納2カ所 / TVモニター付ドアホン / オートロック / エレベーター / 宅配ロッカー / 駐輪場 / インターネット接続可 / BS / CATV (CATV会社名: eo光TV) / システムキッチン / カウンターキッチン / 対面キッチン / オートバス / 上階無し / 敷地内ごみ置き場 / 3方角住戸 / 防犯ガラス / LDK12畳以上 / シャッター雨戸 / ネット使用料不要 / 火災警報器等設置済み / 南面バルコニー / エコジョーズ / 24時間電話対応 / ガス給湯 / 洗面化粧台 / クレジットカード利用可 / クレジットお問い合せ先: 072-685-1881</sup>		
入居諸条件			
備考			

賃貸のエスト JR高槻店

大阪府知事(1)第58209号

取引態様: 仲介(専属専任)

〒569-1123 大阪府高槻市芥川町1丁目14-28数村ビル1F

TEL: 072-685-5020 / FAX: 072-685-5041 / Email: 35a15a66@f-u-c.nomad-cloud.com