

北摂地域のお部屋探しは、賃貸のエストにお任せください。

東海道本線・JR 総持寺駅 徒歩23分

阪急電鉄京都線・総持寺駅 徒歩30分

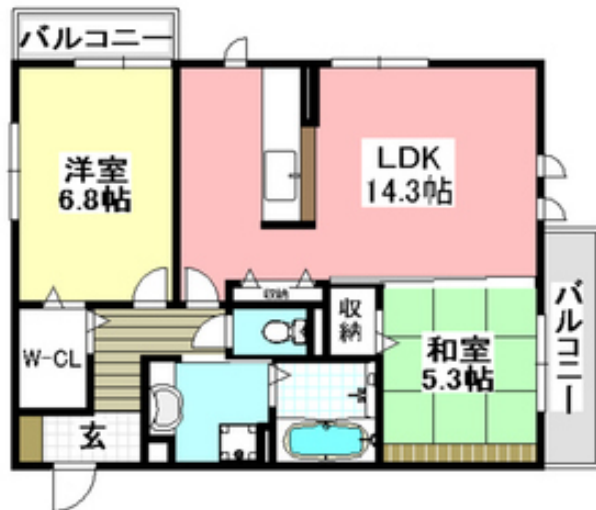
東海道本線・摂津富田駅 徒歩30分

## セールスポイント!

お問い合わせの際は、親切・丁寧にサポートさせていただきます。



外観写真



間取写真  
図面・設備と現況が異なる場合は現況が優先となります。

賃料	11.7万円		
所在地	大阪府茨木市太田 3 丁目17-3		
物件種別	アパート		
間取り	2LDK		
建物構造	軽量鉄骨		
階数/総戸数	2階 / 6戸		
専有面積	62.84m2	管理形態	
築年月	2013年4月	向き	南
共益費・管理費	0.75万円	保証金	-
敷金	-	礼金	18万円
敷引・償却金	-/-	住宅保険料	不要
更新料	1ヶ月	契約期間	-
引渡時期	2026年6月上旬	住宅保険	不要
駐車場	有敷地内		
その他費用	-		
設備	給湯 / バストイレ別 / シャワー / 追焚 / 浴室乾燥機 / 脱衣所 / 洗面所独立 / シャンプードレッサー / 洗浄便座 / 暖房便座 / 3点給湯 / 最上階 / 角部屋 / 南西角部屋 / バルコニー南 / 2面バルコニー / フローリング / 全居室フローリング / エアコン 2基 / 玄関ホール / ペアガラス / 収納 / シューズボックス / ウォークインクローゼット / 収納 3カ所以上 / インターホン / TVモニター付ドアホン / オートロック / モニター付オートロック / 宅配ロッカー / 駐輪場 / インターネット接続可 / セキュリティシステム / 防犯カメラ / システムキッチン / カウンターキッチン / 対面キッチン / カードキー / 「管理員区分」巡回 / 浄水器 / 敷地内ごみ置き場 / 3方角住戸 / 24時間緊急通報システム / LDK 12畳以上 / キッチンに窓あり / 浴室 1坪以上 / シャッター雨戸 / ネット使用料不要 / 火災警報器等設置済み / 南面バルコニー / 人感照明センサー付		
入居諸条件	お問い合わせ番号: 59-930-010		
備考	洗面化粧台 / 24時間電話対応 / ガス給湯 / リビングの隣和室 / 和室 / 洗面化粧台 / 通風良好 / 室内物干し / セキュリティ会社加入済 / バスサイズ: 1418 / クレジットカード利用可 / クレジットカード利用可 (初期費用)		

賃貸の Crest 阪急茨木店

大阪府知事免許 (1) 第58209号

〒567-0829 大阪府茨木市双葉町9番2号真和ビル 1 F

TEL: 072-630-0003 / FAX: 072-630-0033 / Email: 62e34a76@f-u-c.nomad-cloud.com

取引態様: 仲介可 / クレジットカード利用可 (初期費用)