

北摂地域のお部屋探しは、賃貸のエストにお任せください。

阪急電鉄京都線・茨木市駅 徒歩20分

阪急電鉄京都線・総持寺駅 徒歩24分

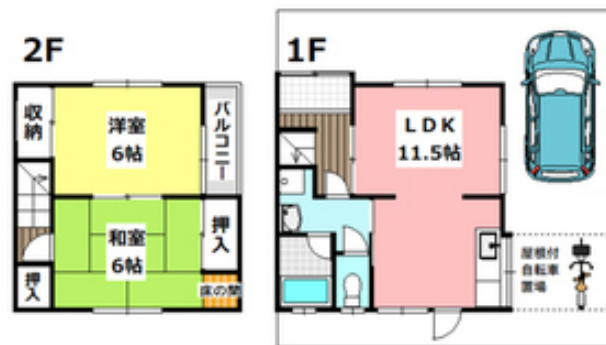
東海道本線・JR総持寺駅 徒歩32分

セールスポイント!

閑静な住宅街。メゾネットタイプの2LDK、バストイレ別、独立洗面台、室内洗濯機置き場あり！地域密着、豊富な物件量でお部屋探しを応援します。



外観写真



間取写真
図面・設備と現況が異なる場合は現況が優先となります。

賃料	7.5万円		
所在地	大阪府茨木市五十鈴町9-1		
物件種別	テラスハウス		
間取り	2LDK		
建物構造	木造		
階数/総戸数	2階 / 2戸		
専有面積	58.63m ²	管理形態	
築年月	1983年5月	向き	東
共益費・管理費	0万円	保証金	-
敷金	5万円	礼金	30万円
敷引・償却金	-/-	住宅保険料	要(2年 / 2万円)
更新料		契約期間	-
引渡時期	即	住宅保険	要(2年 / 2万円)
駐車場	付無料		
その他費用	-		
設備	給湯 / バストイレ別 / シャワー / 脱衣所 / 洗面所独立 / シャンプードレッサー / 最上階 / 角部屋 / 出窓 / バルコニー北 / 収納 / 収納3カ所以上 / インターホン / 駐輪場 / 3方角住戸 / 勝手口 / キッチンに窓あり / 浴室に窓あり / 一部フローリング / 洗面所にドア / 2WAY洗面所 / 和室 / 洗面化粧台 / オープンキッチン / 通風良好 / クレジットカード利用可 / クレジットカード利用可(初期費用) / IT重説可 / オンライン内見可 / オンライン相談可		
入居諸条件			
備考			

お問い合わせ番号 : 62166237

賃貸の**クレスト**阪急茨木店

大阪府知事免許(1)第58209号

取引態様: 仲介

〒567-0829 大阪府茨木市双葉町9番2号真和ビル1F

TEL: 072-630-0003 / FAX: 072-630-0033 / Email: 62e34a76@f-u-c.nomad-cloud.com