

北摂地域のお部屋探しは、賃貸のエストにお任せください。

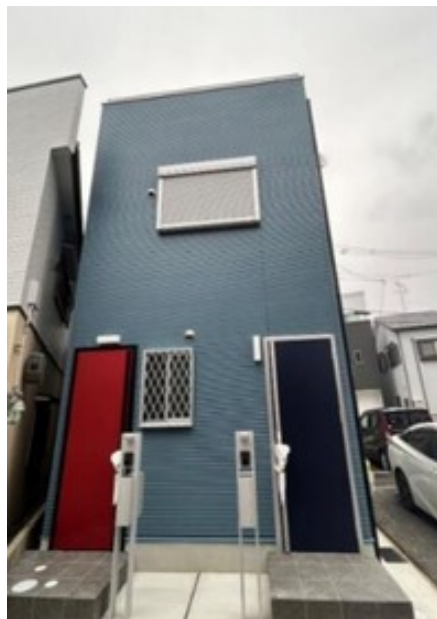
阪急電鉄京都線・正雀駅 徒歩15分

大阪モノレール本線・摂津駅 徒歩16分

東海道本線・岸辺駅 徒歩23分

セールスポイント!

TVモニターホンで来客対応も安心。徒歩圏にコンビニやスーパーがありますので便利です。
地域密着、豊富な物件量でお部屋探いを応援します！



外観写真



間取写真

図面・設備と現況が異なる場合は現況が優先となります。

賃料	4.8万円		
所在地	大阪府摂津市正雀4丁目4-31		
物件種別	アパート		
間取り	ワンルーム		
建物構造	木造		
階数/総戸数	1階 / 2戸		
専有面積	16.92m ²	管理形態	
築年月	2024年8月	向き	
共益費・管理費	0.15万円	保証金	-
敷金	-	礼金	2ヶ月
敷引・償却金	-/-	住宅保険料	要(2年 / 2万円)
更新料		契約期間	-
引渡時期	即	住宅保険	要(2年 / 2万円)
駐車場	無		
その他費用	-		
設備	給湯 / パストイレ別 / シャワー / 1フロア1住戸 / 角部屋 / フローリング / 収納 / クローゼット / インターホン / TVモニター付ドアホン / 洗面化粧台 / オープンキッチン / シャワールーム / クレジットカード利用可 / クレジットカード利用可(初期費用)		
入居諸条件			
備考			

お問い合わせ番号 : 63999123

賃貸のエスト阪急茨木店

大阪府知事(1)第58209号

取引態様: 仲介

〒567-0824 大阪府茨木市中津町16 - 31プチナカツ1F

TEL: 072-636-0021 / FAX: 072-632-5081 / Email: b82e6419@f-u-c.nomad-cloud.com