

北摂地域のお部屋探しは、賃貸のエストにお任せください。

阪急電鉄京都線・高槻市駅 徒歩25分

東海道本線・高槻駅 徒歩31分

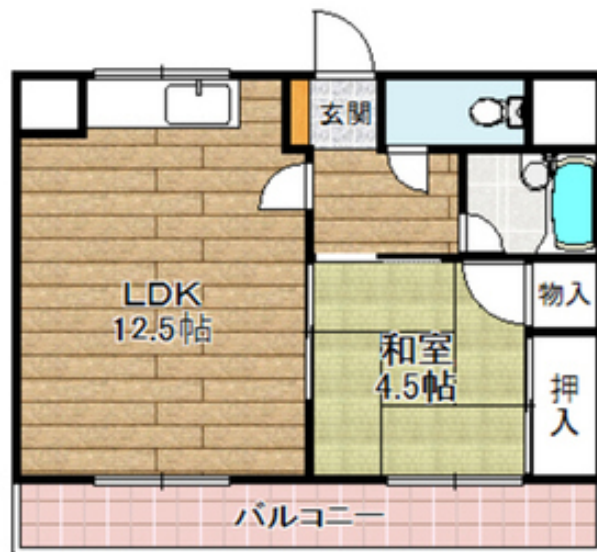
阪急電鉄京都線・富田駅 徒歩44分

**セールスポイント!**

バストイレ別のセパレートタイプ。広々12.5帖のリビングで使いやすい間取りになっております。宅配ボックス・カードキーなど嬉しい設備が充実。



外観写真



間取写真  
図面・設備と現況が異なる場合は現況が優先となります。

|         |  |       |               |
|---------|--|-------|---------------|
| 賃料      | 5.8万円  |       |               |
| 所在地     | 大阪府高槻市西冠1丁目25-16   |       |               |
| 物件種別    | マンション  |       |               |
| 間取り     | 1LDK   |       |               |
| 建物構造    | 鉄筋コン   |       |               |
| 階数/総戸数  | 2階 / 88戸   |       |               |
| 専有面積    | 41m <sup>2</sup>   | 管理形態  |               |
| 築年月     | 1988年4月  | 向き    | 西             |
| 共益費・管理費 | 0.4万円  | 保証金   | -             |
| 敷金      | 5万円  | 礼金    | 15万円          |
| 敷引・償却金  | -/-  | 住宅保険料 | 要(2年 / 1.7万円) |
| 更新料     |  | 契約期間  | -             |
| 引渡時期    | 即  | 住宅保険  | 要(2年 / 1.7万円) |
| 駐車場     | 有敷地内   |       |               |
| その他費用   | -  |       |               |
| 設備      | 給湯 / バストイレ別 / シャワー / 洗浄便座 / バルコニー面積 : 1m <sup>2</sup> / 西 / フローリング / 振分 / 照明器具 / 収納 / 押入 / 収納2カ所 / インターホン / TVモニター付ドアホン / エレベーター / 宅配ロッカー / 駐輪場 / バイク置場 / インターネット接続可 (接続環境: 光) / CATV (CATV会社名: JCOM) / カードキー / 敷地内ごみ置き場 / LDK12畳以上 / キッチンに窓あり / フローリング張替 / ブラインド付 / 一部フローリング / ガス給湯 / 照明2台 / リビングの隣和室 / 和室 / オープンキッチン / 通風良好 / クレジットカード利用可 / クレジットカード利用可 (初期費用) |       |               |
| 入居諸条件   |  |       |               |
| 備考      |  |       |               |

お問い合わせ番号 : 67414513

賃貸のエスト阪急茨木店

大阪府知事(1)第58209号

取引態様: 仲介

〒567-0824 大阪府茨木市中津町16 - 31プチナカツ1F

TEL: 072-636-0021 / FAX: 072-632-5081 / Email: b82e6419@f-u-c.nomad-cloud.com