

北摂地域のお部屋探しは、賃貸のエストにお任せください。

東海道本線・摂津富田駅 徒歩39分

阪急電鉄京都線・富田駅 徒歩40分

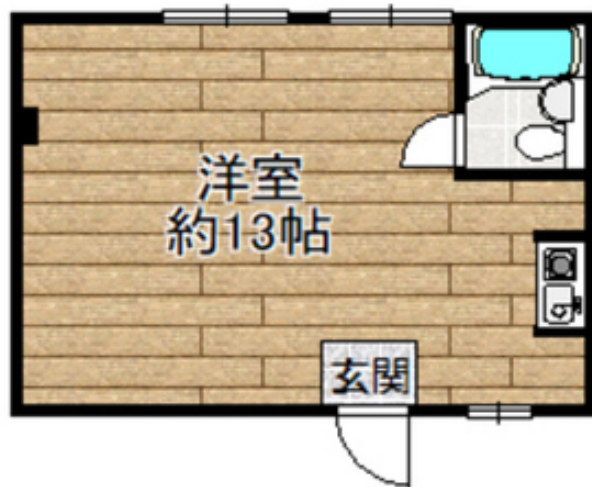
東海道本線・高槻駅 徒歩50分

**セールスポイント!**

周辺環境良好! スーパー・コンビニも近いのでお買い物にも便利な好立地です。綺麗な室内で大変使いやすい間取りです。



外観写真



間取写真

図面・設備と現況が異なる場合は現況が優先となります。

賃料	4.4万円		
所在地	大阪府高槻市南平台4丁目15-22		
物件種別	マンション		
間取り	1K		
建物構造	鉄骨		
階数/総戸数	4階 / 32戸		
専有面積	22.7m <sup>2</sup>	管理形態	
築年月	1989年6月	向き	北
共益費・管理費	0.4万円	保証金	-
敷金	-	礼金	15万円
敷引・償却金	-/-	住宅保険料	要(2年 / 1.5万円)
更新料		契約期間	-
引渡時期	即	住宅保険	要(2年 / 1.5万円)
駐車場	近隣駐車場 料金(税込み)1万円 近隣距離160m		
その他費用	-		
設備	給湯 / バストイレ同室 / シャワー / 最上階 / フローリング / 全居室フローリング / インターホン / 駐輪場 / インターネット接続可 / CATV (CATV会社名: JCOM) / [管理員区分] 巡回 / 上階無し / ガス給湯 / オープンキッチン / 通風良好 / クレジットカード利用可 / クレジットカード利用可(初期費用)		
入居諸条件			
備考			

お問い合わせ番号: 67415080

賃貸の**クレスト**阪急茨木店

大阪府知事免許(1)第58209号

取引態様: 仲介

〒567-0829 大阪府茨木市双葉町9番2号真和ビル1F

TEL: 072-630-0003 / FAX: 072-630-0033 / Email: 62e34a76@f-u-c.nomad-cloud.com