

北摂地域のお部屋探しは、賃貸のエストにお任せください。

東海道本線・摂津富田駅 徒歩19分

阪急電鉄京都線・富田駅 徒歩22分

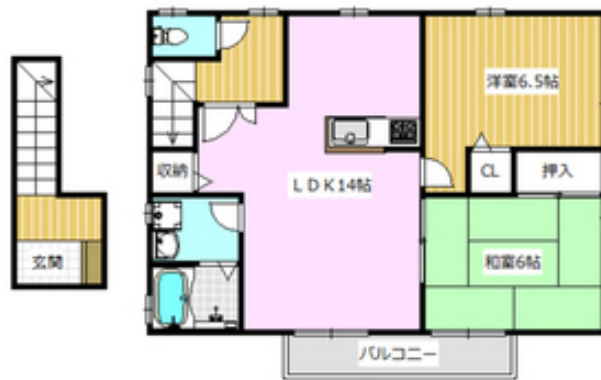
東海道本線・高槻駅 徒歩28分

**セールスポイント!**

人気のテラスハウスの2階部分ですよ 広々リビング14帖です。



外観写真



間取写真

図面・設備と現況が異なる場合は現況が優先となります。

賃料	7.5万円		
所在地	大阪府高槻市氷室町1丁目18-25		
物件種別	アパート		
間取り	2LDK		
建物構造	軽量鉄骨		
階数/総戸数	2階 / 2戸		
専有面積	63m <sup>2</sup>	管理形態	
築年月	1994年1月	向き	南
共益費・管理費	0万円	保証金	-
敷金	7万円	礼金	15万円
敷引・償却金	-/-	住宅保険料	要
更新料	なし	契約期間	-
引渡時期	即	住宅保険	要
駐車場	有敷地内		
その他費用	-		
設備	給湯 / パストイレ別 / シャワー / 追焚 / 脱衣所 / 洗面所独立 / 洗面台 / 3点給湯 / 最上階 / 1フロア1住戸 / 角部屋 / バルコニー面積 : 1m <sup>&lt;sup&gt;2&lt;/sup&gt;</sup> / 南 / フローリング / 収納 / 押入 / シューズボックス / 収納1間半 / 収納2カ所 / TVモニター付ドアホン / 駐輪場 / インターネット接続可 / システムキッチン / カウンターキッチン / 対面キッチン / [管理員区分] 巡回 / オートバス / 上階無し / 南面リビング / LDK1-2畳以上 / 浴室に窓あり / 洗面所に窓あり / シャッター雨戸 / 四方角部屋 / 全室2面採光 / 一部フローリング / ネット専用回線 / 洗面所にドア / 洗面化粧台 / クレジットカード利用可 / クレジットカード利用可 (初期費用)		
入居諸条件			
備考			

お問い合わせ番号 : 67415299

賃貸のエスト阪急茨木店

大阪府知事(1)第58209号

取引態様: 仲介

〒567-0824 大阪府茨木市中津町16 - 31プチナカツ1F

TEL: 072-636-0021 / FAX: 072-632-5081 / Email: b82e6419@f-u-c.nomad-cloud.com