

北摂地域のお部屋探しは、賃貸のエストにお任せください。

東海道本線・島本駅 徒歩17分

東海道本線・山崎駅 徒歩16分

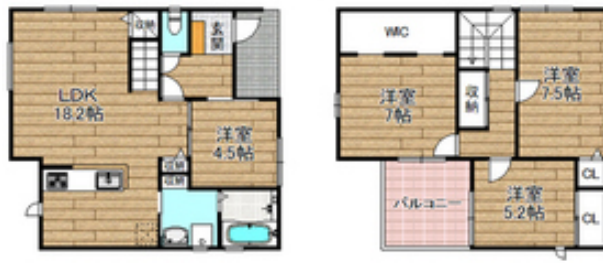
阪急電鉄京都線・水無瀬駅 徒歩17分

**セールスポイント!**

普通車2台駐車可能。取扱い物件数、交渉力が地域No.1のスタッフが物件探し等をサポートいたします。



外観写真



間取写真

図面・設備と現況が異なる場合は現況が優先となります。

賃料	13.8万円		
所在地	大阪府三島郡 島本町広瀬 1 丁目 1		
物件種別	戸建		
間取り	4LDK		
建物構造	木造		
階数/総戸数	2階 / Array		
専有面積	102.26m <sup>2</sup>	管理形態	
築年月	2020年2月	向き	北東
共益費・管理費	0万円	保証金	-
敷金	1ヶ月	礼金	2ヶ月
敷引・償却金	-/-	住宅保険料	要
更新料		契約期間	-
引渡時期	2026年9月上旬	住宅保険	要
駐車場	付無料		
その他費用	-		
設備	給湯 / パストイレ別 / シャワー / 追焚 / 浴室乾燥機 / 脱衣所 / 洗面所独立 / 洗面台 / シャンプードレッサー / 3点給湯 / バルコニー面積 : 1m <sup>2</sup> / 南東 / フローリング / 全居室フローリング / 床暖房 / 収納 / クローゼット / シューズボックス / ウォークインクローゼット / 収納3カ所以上 / クローゼット2カ所 / TVモニター付ドアホン / システムキッチン / カウンターキッチン / 対面キッチン / オートバス / LDK1.8畳以上 / 浴室に窓あり / 洗面所に窓あり / ガス給湯 / 洗面化粧台		
入居諸条件			
備考			

お問い合わせ番号 : 67415449

賃貸のエスト阪急茨木店

大阪府知事(1)第58209号

取引態様: 仲介

〒567-0824 大阪府茨木市中津町16 - 31プチナカツ1F

TEL: 072-636-0021 / FAX: 072-632-5081 / Email: b82e6419@f-u-c.nomad-cloud.com