

北摂地域のお部屋探しは、賃貸のエストにお任せください。

阪急電鉄京都線・富田駅 徒歩18分

東海道本線・摂津富田駅 徒歩21分

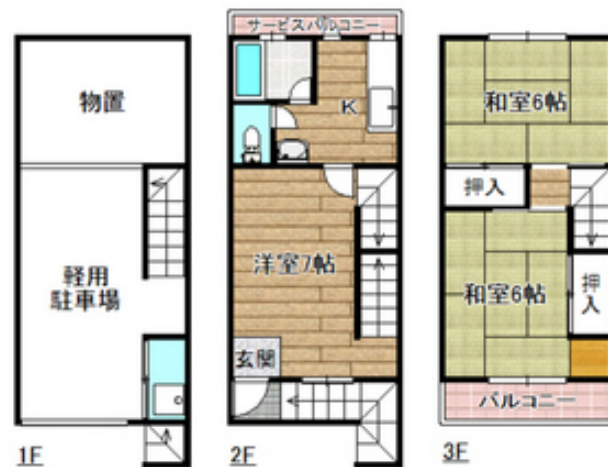
東海道本線・高槻駅 徒歩33分

**セールスポイント!**

各部屋独立で使いやすい間取りです。大きな物置があり荷物の多い方でも安心です。1階に軽自動車駐車可。



外観写真

間取写真  
図面・設備と現況が異なる場合は現況が優先となります。

賃料	6.5万円		
所在地	大阪府高槻市如是町19-2		
物件種別	テラスハウス		
間取り	3K		
建物構造	木造		
階数/総戸数	3階 / Array		
専有面積	76.1m <sup>2</sup>	管理形態	
築年月	1973年3月	向き	
共益費・管理費	0万円	保証金	-
敷金	20万円	礼金	25万円
敷引・償却金	-/-	住宅保険料	要(1年 / 1万円)
更新料		契約期間	-
引渡時期	即	住宅保険	要(1年 / 1万円)
駐車場	付無料		
その他費用	-		
設備	給湯 / パストイレ別 / シャワー / 洗面台 / バルコニー面積 : 1m <sup>2</sup> / 西 / フローリング / 収納 / 収納2カ所 / インターホン / キッチンに窓あり / 一部フローリング / ガス給湯 / 洗面化粧台 / オープンキッチン / クレジットカード利用可 / クレジットカード利用可 (初期費用)		
入居諸条件			
備考			

お問い合わせ番号 : 67415681

賃貸の**クレスト**阪急茨木店

大阪府知事免許(1)第58209号

取引態様: 仲介

〒567-0829 大阪府茨木市双葉町9番2号真和ビル1F

TEL: 072-630-0003 / FAX: 072-630-0033 / Email: 62e34a76@f-u-c.nomad-cloud.com