

北摂地域のお部屋探しは、賃貸のエストにお任せください。

東海道本線・摂津富田駅 徒歩19分

阪急電鉄京都線・富田駅 徒歩24分

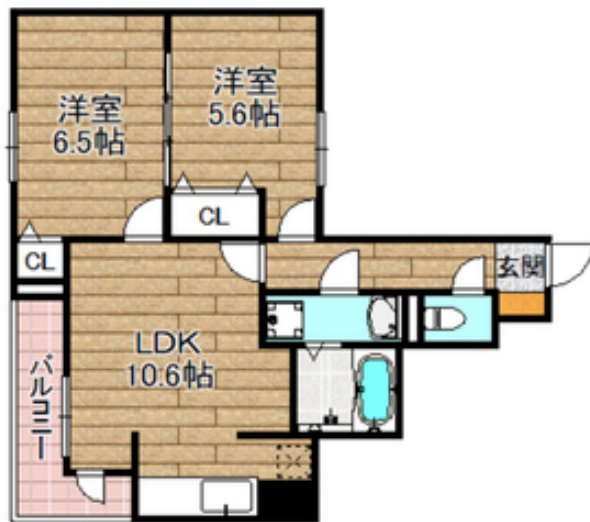
東海道本線・高槻駅 徒歩25分

**セールスポイント!**

取扱い物件数、交渉力が地域No.1のスタッフが物件探し等をサポートいたします。



外観写真



間取写真

図面・設備と現況が異なる場合は現況が優先となります。

賃料	11万円		
所在地	大阪府高槻市郡家新町26-29		
物件種別	アパート		
間取り	2LDK		
建物構造	木造		
階数/総戸数	2階 / 6戸		
専有面積	51.83m2	管理形態	
築年月	2026年1月	向き	南
共益費・管理費	0.5万円	保証金	-
敷金	-	礼金	15万円
敷引・償却金	-/-	住宅保険料	要
更新料		契約期間	-
引渡時期	即	住宅保険	要
駐車場	有敷地内		
その他費用	-		
設備	給湯 / バストイレ別 / シャワー / 追焚 / 浴室乾燥機 / 脱衣所 / 洗面所独立 / 洗面台 / 洗浄便座 / 1フロア2住戸 / 角部屋 / バルコニー面積 : 1m <sup>&lt;sup&gt;2&lt;/sup&gt;</sup> / 南 / エアコン2基 / 収納 / シューズボックス / 収納2カ所 / インターホン / TVモニター付ドアホン / オートロック / モニター付オートロック / 宅配ロッカー / 駐輪場 / インターネット接続可 (接続環境: 光) / システムキッチン / 独立キッチン / オートバス / 敷地内ごみ置き場 / 3方角住戸 / ネット使用料不要 / 洗面所にドア / 洗面化粧台 / クレジットカード利用可 / クレジットカード利用可 (賃料) / クレジットカード利用可 (初期費用)		
入居諸条件			
備考			

お問い合わせ番号 : 68321442

**賃貸のエスト阪急高槻店**

大阪府知事(1)第58209号

取引態様: 仲介

〒569-0802 大阪府高槻市北園町14-11G.R高槻ビル2F

TEL: 072-681-1004 / FAX: 072-681-8150 / Email: c67a12df@f-u-c.nomad-cloud.com