

北摂地域のお部屋探しは、賃貸のエストにお任せください。

阪急電鉄京都線・高槻市駅 徒歩4分

東海道本線・高槻駅 徒歩13分

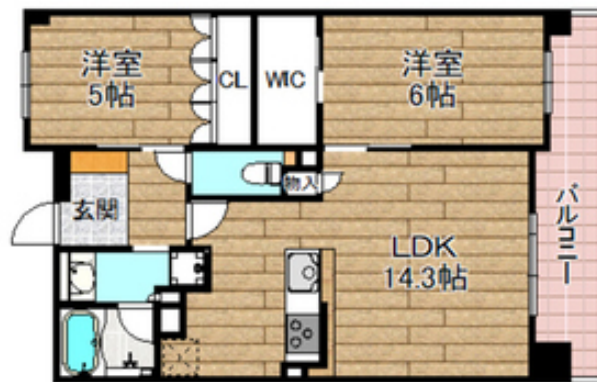
阪急電鉄京都線・富田駅 徒歩50分

セールスポイント!

阪急・JR 2WAYアクセス可能! システムキッチン・追炊機能etc設備充実! オールフローリングの物件をお探しのお客様におすすめの2LDKです!



外観写真



間取写真
図面・設備と現況が異なる場合は現況が優先となります。

| | | | |
|---------|--|-------|---------------|
| 賃料 | 17万円 | | |
| 所在地 | 大阪府高槻市松原町4-26 | | |
| 物件種別 | マンション | | |
| 間取り | 2LDK | | |
| 建物構造 | 鉄筋コン | | |
| 階数/総戸数 | 9階 / Array | | |
| 専有面積 | 59.29m2 | 管理形態 | |
| 築年月 | 2020年7月 | 向き | 西 |
| 共益費・管理費 | 1万円 | 保証金 | - |
| 敷金 | - | 礼金 | 2ヶ月 |
| 敷引・償却金 | -/- | 住宅保険料 | 要(2年 / 2.3万円) |
| 更新料 | | 契約期間 | - |
| 引渡時期 | 即 | 住宅保険 | 要(2年 / 2.3万円) |
| 駐車場 | 有敷地内 | | |
| その他費用 | - | | |
| 設備 | 給湯 / パストイレ別 / シャワー / 追焚 / 浴室乾燥機 / 脱衣所 / 洗面所独立 / 洗面台 / シャンプードレッサー / 洗浄便座 / バルコニー面積 : 1m ² / 西 / フローリング / 全居室フローリング / 24時間換気システム / 収納 / クローゼット / シューズボックス / ウォークインクローゼット / 収納3ヵ所以上 / TVモニター付ドアホン / オートロック / モニター付オートロック / 宅配ロッカー / 駐輪場 / バイク置場 / インターネット接続可(接続環境:光) / BS / CS / 防犯カメラ / システムキッチン / カウンターキッチン / 対面キッチン / オール電化 / 分譲タイプ / オートバス / アルコーブ / 敷地内ごみ置き場 / LDK1.2畳以上 / 食器洗乾燥機 / ネット使用料不要 / 人感照明センサー / 洗面化粧台 / クレジットカード利用可 / クレジットカード利用可(初期費用) / IT重説可 / オンライン内見可 / オンライン相談可 | | |
| 入居諸条件 | | | |
| 備考 | お問い合わせ番号 : 69225416 | | |

賃貸のエスト JR 茨木店

大阪府知事(1)第58209号

取引態様: 仲介

〒567-0032 大阪府茨木市西駅前町5-32

TEL: 072-620-0021 / FAX: 072-620-7230 / Email: 56f0dd0f@f-u-c.nomad-cloud.com