

北摂地域のお部屋探しは、賃貸のエストにお任せください。

阪急電鉄京都線・高槻市駅 徒歩4分

東海道本線・高槻駅 徒歩13分

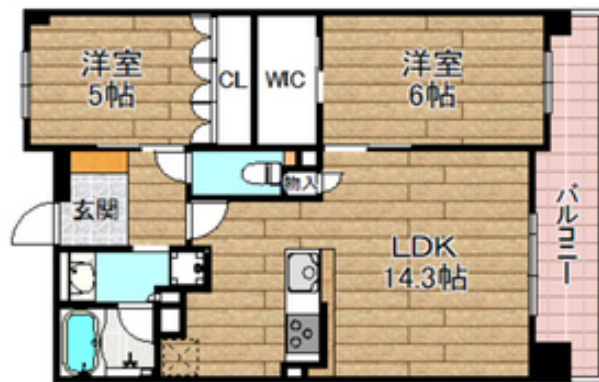
阪急電鉄京都線・富田駅 徒歩50分

セールスポイント!

阪急・JR 2WAYアクセス可能! システムキッチン・追炊機能etc設備充実! オールフローリングの物件をお探しのお客様におすすめの2LDKです!



外観写真



間取写真
図面・設備と現況が異なる場合は現況が優先となります。

賃料	17万円		
所在地	大阪府高槻市松原町4-26		
物件種別	マンション		
間取り	2LDK		
建物構造	鉄筋コン		
階数/総戸数	9階 / Array		
専有面積	59.29m2	管理形態	
築年月	2020年7月	向き	西
共益費・管理費	1万円	保証金	-
敷金	-	礼金	2ヶ月
敷引・償却金	-/-	住宅保険料	要(2年 / 2.3万円)
更新料		契約期間	-
引渡時期	即	住宅保険	要(2年 / 2.3万円)
駐車場	有敷地内		
その他費用	-		
設備	給湯 / パストイレ別 / シャワー / 追炊 / 浴室乾燥機 / 脱衣所 / 洗面所独立 / 洗面台 / シャンプードレッサー / 洗浄便座 / バルコニー面積 : 1m ² / 西 / フローリング / 全居室フローリング / 24時間換気システム / 収納 / クローゼット / シューズボックス / ウォークインクローゼット / 収納3ヵ所以上 / TVモニター付ドアホン / オートロック / モニター付オートロック / 宅配ロッカー / 駐輪場 / バイク置場 / インターネット接続可(接続環境:光) / BS / CS / 防犯カメラ / システムキッチン / カウンターキッチン / 対面キッチン / オール電化 / 分譲タイプ / オートバス / アルコーブ / 敷地内ごみ置き場 / LDK 12畳以上 / 食器洗乾燥機 / ネット使用料不要 / 人感照明センサー / 洗面化粧台 / クレジットカード利用可 / クレジットカード利用可(初期費用)		
入居諸条件			
備考			

お問い合わせ番号 : 69225417

賃貸のクレスト阪急茨木店

大阪府知事免許(1)第58209号

取引態様: 仲介

〒567-0829 大阪府茨木市双葉町9番2号真和ビル1F

TEL: 072-630-0003 / FAX: 072-630-0033 / Email: 62e34a76@f-u-c.nomad-cloud.com