

北摂地域のお部屋探しは、賃貸のエストにお任せください。

阪急電鉄京都線・高槻市駅 徒歩20分

東海道本線・高槻駅 徒歩22分

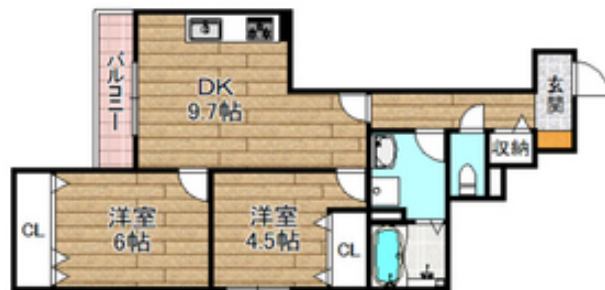
東海道本線・摂津富田駅 徒歩36分

セールスポイント!

取扱い物件数、交渉力が地域No.1のスタッフが物件探し等をサポートいたします。



外観写真

間取写真
図面・設備と現況が異なる場合は現況が優先となります。

賃料	12万円		
所在地	大阪府高槻市高西町14		
物件種別	アパート		
間取り	2LDK		
建物構造	木造		
階数/総戸数	3階 / 9戸		
専有面積	53.98m2	管理形態	
築年月	2026年4月	向き	
共益費・管理費	0.58万円	保証金	-
敷金	-	礼金	2ヶ月
敷引・償却金	-/-	住宅保険料	要
更新料	5.5万円	契約期間	-
引渡時期	2026年4月中旬	住宅保険	要
駐車場	有敷地内		
その他費用	-		
設備	給湯 / バストイレ別 / シャワー / 追焚 / 浴室乾燥機 / 脱衣所 / 洗面所独立 / 洗面台 / シャンプードレッサー / 洗浄便座 / 3点給湯 / バルコニー / 全居室フローリング / 収納 / クローゼット / シューズボックス / 収納3カ所以上 / クローゼット2カ所 / TVモニター付ドアホン / 駐輪場 / バイク置場 / インターネット接続可 / 防犯カメラ / システムキッチン / グリル / 敷地内ごみ置き場 / ガス給湯 / 洗面化粧台		
入居諸条件			
備考			

お問い合わせ番号 : 69509864

賃貸の**クレスト**阪急茨木店

大阪府知事免許(1)第58209号

取引態様: 仲介

〒567-0829 大阪府茨木市双葉町9番2号真和ビル1F

TEL: 072-630-0003 / FAX: 072-630-0033 / Email: 62e34a76@f-u-c.nomad-cloud.com