

北摂地域のお部屋探しは、賃貸のエストにお任せください。

東海道本線・高槻駅 徒歩30分

阪急電鉄京都線・高槻市駅 徒歩37分

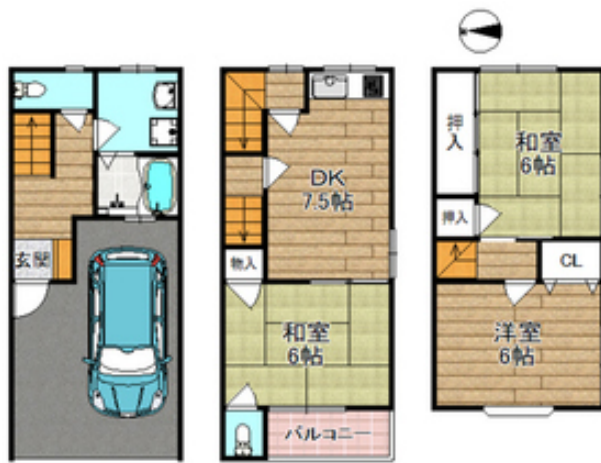
東海道本線・摂津富田駅 徒歩40分

**セールスポイント!**

1階駐車場付のお部屋ですよ。上下の音を気にされる方にオススメです。



外観写真



間取写真

図面・設備と現況が異なる場合は現況が優先となります。

|         |  |       |             |
|---------|--|-------|-------------|
| 賃料      | 7万円  |       |             |
| 所在地     | 大阪府高槻市浦堂 1丁目3-2  |       |             |
| 物件種別    | テラスハウス   |       |             |
| 間取り     | 3DK  |       |             |
| 建物構造    | 木造   |       |             |
| 階数/総戸数  | 1-2階 / 2戸  |       |             |
| 専有面積    | 68m <sup>2</sup>   | 管理形態  |             |
| 築年月     | 1997年10月   | 向き    | 西           |
| 共益費・管理費 | 0万円  | 保証金   | -           |
| 敷金      | -  | 礼金    | 1ヶ月         |
| 敷引・償却金  | -/-  | 住宅保険料 | 要(2年 / 2万円) |
| 更新料     |  | 契約期間  | -           |
| 引渡時期    | 即  | 住宅保険  | 要(2年 / 2万円) |
| 駐車場     | 付無料  |       |             |
| その他費用   | -  |       |             |
| 設備      | 給湯 / パストイレ別 / シャワー / 脱衣所 / 洗面所独立 / 洗面台 / 3点給湯 / 最上階 / バルコニー面積 : 1m <sup>2</sup> / 西 / フローリング / 振分 / 収納 / クローゼット / 押入 / シューズボックス / 収納3カ所以上 / インターホン / 駐輪場 / バイク置場 / 上階無し / 一部フローリング / ガス給湯 / 和室 / 洗面化粧台 / オープンキッチン / 通風良好 / クレジットカード利用可 / クレジットカード利用可(初期費用) / IT重説可 / オンライン内見可 / オンライン相談可 |       |             |
| 入居諸条件   |  |       |             |
| 備考      |  |       |             |

お問い合わせ番号 : 69701486

賃貸のエスト JR 茨木店

大阪府知事(1)第58209号

取引態様: 仲介

〒567-0032 大阪府茨木市西駅前町5-32

TEL: 072-620-0021 / FAX: 072-620-7230 / Email: 56f0dd0f@f-u-c.nomad-cloud.com