

北摂地域のお部屋探しは、賃貸のエストにお任せください。

東海道本線・高槻駅 徒歩30分

阪急電鉄京都線・高槻市駅 徒歩37分

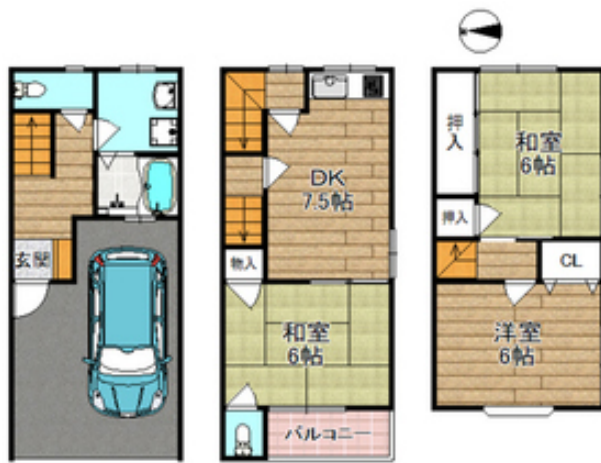
東海道本線・摂津富田駅 徒歩40分

## セールスポイント!

1階駐車場付のお部屋ですよ。上下の音を気にされる方にオススメです。



外観写真



間取写真

図面・設備と現況が異なる場合は現況が優先となります。

賃料	7万円		
所在地	大阪府高槻市浦堂 1丁目3-2		
物件種別	テラスハウス		
間取り	3DK		
建物構造	木造		
階数/総戸数	1-2階 / 2戸		
専有面積	68m <sup>2</sup>	管理形態	
築年月	1997年10月	向き	西
共益費・管理費	0万円	保証金	-
敷金	-	礼金	1ヶ月
敷引・償却金	-/-	住宅保険料	要(2年 / 2万円)
更新料		契約期間	-
引渡時期	即	住宅保険	要(2年 / 2万円)
駐車場	付無料		
その他費用	-		
設備	給湯 / パストイレ別 / シャワー / 脱衣所 / 洗面所独立 / 洗面台 / 3点給湯 / 最上階 / バルコニー面積 : 1m <sup>2</sup> / 西 / フローリング / 振分 / 収納 / クローゼット / 押入 / シューズボックス / 収納3カ所以上 / インターホン / 駐輪場 / バイク置場 / 上階無し / 一部フローリング / ガス給湯 / 和室 / 洗面化粧台 / オープンキッチン / 通風良好 / クレジットカード利用可 / クレジットカード利用可 (初期費用)		
入居諸条件			
備考			

お問い合わせ番号 : 69701487

賃貸のクレスト阪急茨木店

大阪府知事免許 ( 1 ) 第58209号

取引態様: 仲介

〒567-0829 大阪府茨木市双葉町9番2号真和ビル 1 F

TEL: 072-630-0003 / FAX: 072-630-0033 / Email: 62e34a76@f-u-c.nomad-cloud.com