

北摂地域のお部屋探しは、賃貸のエストにお任せください。

阪急電鉄京都線・高槻市駅 徒歩46分

東海道本線・高槻駅 徒歩54分

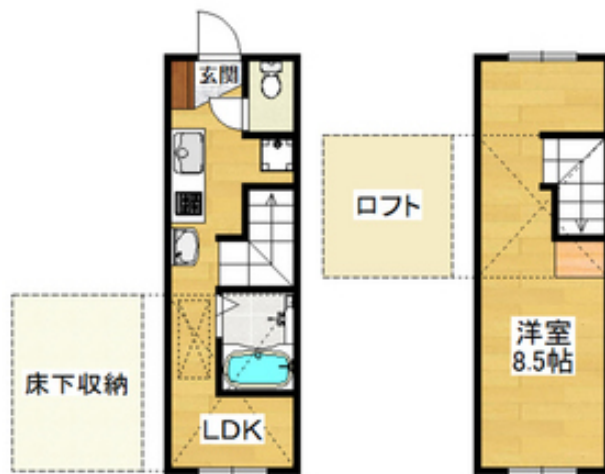
阪急電鉄京都線・富田駅 徒歩62分

**セールスポイント!**

ペット可マンション。ドッグランあります。ペット専用手洗い場もあります。床下収納庫・ロフト等収納も充実しています。



外観写真



間取写真  
図面・設備と現況が異なる場合は現況が優先となります。

賃料	7万円		
所在地	大阪府高槻市竹の内町69-1		
物件種別	アパート		
間取り	1LDK		
建物構造	木造		
階数/総戸数	2階 / 20戸		
専有面積	39.03m <sup>2</sup>	管理形態	
築年月	2010年3月	向き	東
共益費・管理費	0万円	保証金	-
敷金	-	礼金	1ヶ月
敷引・償却金	-/-	住宅保険料	要(2年 / 2万円)
更新料		契約期間	-
引渡時期	即	住宅保険	要(2年 / 2万円)
駐車場	有敷地内		
その他費用	-		
設備	給湯 / バストイレ別 / シャワー / 追焚 / 浴室乾燥機 / 脱衣所 / 洗面所独立 / 洗面台 / シャンプードレッサー / 3点給湯 / 最上階 / フローリング / 全居室フローリング / ロフト / 振分 / 収納 / シューズボックス / 床下収納 / 収納2カ所 / TVモニター付ドアホン / モニター付オートロック / 駐輪場 / バイク置場 / システムキッチン / オートバス / 敷地内ごみ置き場 / フローリング張替 / カーポート / ガス給湯 / 洗面化粧台 / クレジットカード利用可 / クレジットカード利用可 (初期費用)		
入居諸条件			
備考			

お問い合わせ番号 : 70191590

賃貸の**クレスト**阪急茨木店

大阪府知事免許(1)第58209号

取引態様: 仲介

〒567-0829 大阪府茨木市双葉町9番2号真和ビル1F

TEL: 072-630-0003 / FAX: 072-630-0033 / Email: 62e34a76@f-u-c.nomad-cloud.com