

北摂地域のお部屋探しは、賃貸のエストにお任せください。

阪急電鉄京都線・富田駅 徒歩25分

東海道本線・摂津富田駅 徒歩30分

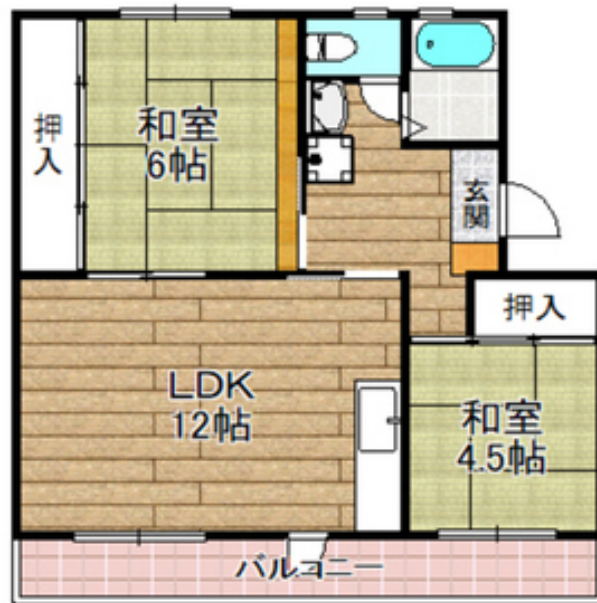
東海道本線・高槻駅 徒歩54分

**セールスポイント!**

取扱い物件数、交渉力が地域No.1のスタッフが物件探し等をサポートいたします。



外観写真



間取写真

図面・設備と現況が異なる場合は現況が優先となります。

賃料	5万円		
所在地	大阪府高槻市牧田町13-78		
物件種別	マンション		
間取り	2LDK		
建物構造	鉄筋コン		
階数/総戸数	5階 / Array		
専有面積	48.94m <sup>2</sup>	管理形態	
築年月	1972年1月	向き	南
共益費・管理費	0万円	保証金	-
敷金	5万円	礼金	15万円
敷引・償却金	-/-	住宅保険料	要(2年 / 1.9万円)
更新料		契約期間	-
引渡時期	即	住宅保険	要(2年 / 1.9万円)
駐車場	有敷地内		
その他費用	-		
設備	給湯 / パストイレ別 / シャワー / 脱衣所 / 洗面所独立 / 洗面台 / 3点給湯 / バルコニー面積 : 1m <sup>2</sup> / 南 / フローリング / 振分 / 収納 / シューズボックス / 全室収納 / 収納2カ所 / インターホン / TVモニター付ドアホン / 駐輪場 / バイク置場 / インターネット接続可 / [管理員区分] 巡回 / 敷地内ごみ置き場 / 南面2室 / 南面リビング / LDK12畳以上 / キッチンに窓あり / 浴室に窓あり / 南面バルコニー / 一部フローリング / ガス給湯 / リビングの隣和室 / 洗面化粧台 / オープンキッチン / 通風良好		
入居諸条件			
備考			

お問い合わせ番号 : 70270892

賃貸の**クレスト**阪急茨木店

大阪府知事免許(1)第58209号

取引態様: 仲介

〒567-0829 大阪府茨木市双葉町9番2号真和ビル1F

TEL: 072-630-0003 / FAX: 072-630-0033 / Email: 62e34a76@f-u-c.nomad-cloud.com