

北摂地域のお部屋探しは、賃貸のエストにお任せください。

阪急電鉄京都線・富田駅 徒歩31分

東海道本線・摂津富田駅 徒歩32分

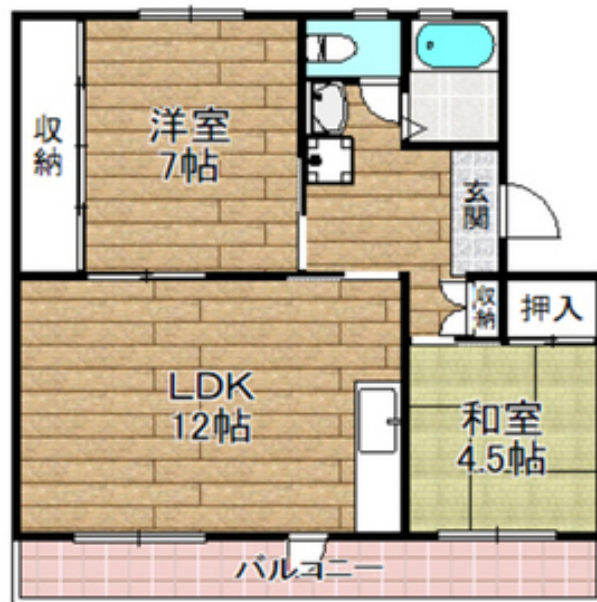
阪急電鉄京都線・総持寺駅 徒歩30分

セールスポイント!

嬉しいバストイレ別・独立洗面台付き！室内設備充実！窓が多く開放的！大変使いやすい間取りとなっております。大きな収納で収納力バツグンです！



外観写真

間取り写真
図面・設備と現況が異なる場合は現況が優先となります。

賃料	5.4万円		
所在地	大阪府高槻市牧田町13-71		
物件種別	マンション		
間取り	2LDK		
建物構造	鉄筋コン		
階数/総戸数	5階 / 570戸		
専有面積	49m ²	管理形態	
築年月	1972年1月	向き	南
共益費・管理費	0.3万円	保証金	-
敷金	-	礼金	-
敷引・償却金	-/-	住宅保険料	要(2年 / 2万円)
更新料		契約期間	-
引渡時期	即	住宅保険	要(2年 / 2万円)
駐車場	有敷地内		
その他費用	-		
設備	給湯 / バストイレ別 / シャワー / 追焚 / 洗面台 / 暖房便座 / 3点給湯 / 最上階 / バルコニー面積 : 1m ² / 2 / 南 / フローリング / 全居室フローリング / 振分 / 24時間換気システム / 収納 / クローゼット / 収納3カ所以上 / インターホン / TVモニター付ドアホン / 駐輪場 / インターネット接続可 / CATV / [管理員区分]巡回 / 上階無し / 敷地内ごみ置き場 / 南面2室 / 南面リビング / LDK12畳以上 / 浴室に窓あり / 南面バルコニー / ガス給湯 / 洗面化粧台 / オープンキッチン / 通風良好 / 玄関チャイム / IT重説可 / オンライン内見可 / オンライン相談可		
入居諸条件			
備考			

お問い合わせ番号 : 70271263

賃貸のエスト JR 茨木店

大阪府知事(1)第58209号

取引態様: 仲介

〒567-0032 大阪府茨木市西駅前町5-32

TEL: 072-620-0021 / FAX: 072-620-7230 / Email: 56f0dd0f@f-u-c.nomad-cloud.com