

北摂地域のお部屋探しは、賃貸のエストにお任せください。

大阪モノレール彩都・豊川駅 徒歩7分

大阪モノレール彩都・阪大病院前駅 徒歩25分

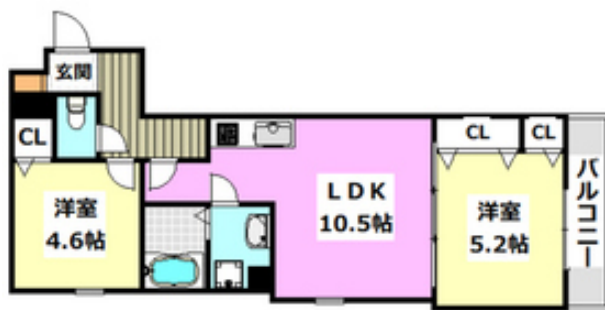
阪急電鉄千里線・北千里駅 徒歩44分

セールスポイント!

コンビニ、スーパーも近くにあります。引越後も役立つニトリも近くにあります。地域密着、豊富な物件量でお部屋探しを応援します！



外観写真



間取写真
図面・設備と現況が異なる場合は現況が優先となります。

| | | | |
|---------|---|-------|-------------|
| 賃料 | 10.5万円 | | |
| 所在地 | 大阪府茨木市豊川4丁目7-5 | | |
| 物件種別 | アパート | | |
| 間取り | 2LDK | | |
| 建物構造 | 木造 | | |
| 階数/総戸数 | 2階 / 15戸 | | |
| 専有面積 | 48.56m ² | 管理形態 | |
| 築年月 | 2026年3月 | 向き | 南 |
| 共益費・管理費 | 0.3万円 | 保証金 | - |
| 敷金 | - | 礼金 | - |
| 敷引・償却金 | -/- | 住宅保険料 | 要(2年 / 2万円) |
| 更新料 | | 契約期間 | - |
| 引渡時期 | 2026年4月下旬 | 住宅保険 | 要(2年 / 2万円) |
| 駐車場 | 有敷地内 | | |
| その他費用 | - | | |
| 設備 | 給湯 / パストイレ別 / シャワー / 浴室乾燥機 / 洗面所独立 / 洗面台 / シャンプードレッサー / 洗浄便座 / 3点給湯 / バルコニー南 / フローリング / 全居室フローリング / 24時間換気システム / 収納 / クローゼット / シューズボックス / 収納3カ所以上 / クローゼット2カ所 / TVモニター付ドアホン / オートロック / 宅配ロッカー / 駐輪場 / インターネット接続可 / 防犯カメラ / システムキッチン / ガスレンジ / 敷地内ごみ置き場 / ネット使用料不要 / ガス給湯 / 洗面化粧台 / オープンキッチン / クレジットカード利用可 / クレジットカード利用可(初期費用) | | |
| 入居諸条件 | | | |
| 備考 | | | |

お問い合わせ番号 : 70336903

賃貸の**クレスト**阪急茨木店

大阪府知事免許(1)第58209号

取引態様: 仲介

〒567-0829 大阪府茨木市双葉町9番2号真和ビル1F

TEL: 072-630-0003 / FAX: 072-630-0033 / Email: 62e34a76@f-u-c.nomad-cloud.com