

北摂地域のお部屋探しは、賃貸のエストにお任せください。

阪急電鉄京都線・高槻市駅 徒歩6分

東海道本線・高槻駅 徒歩15分

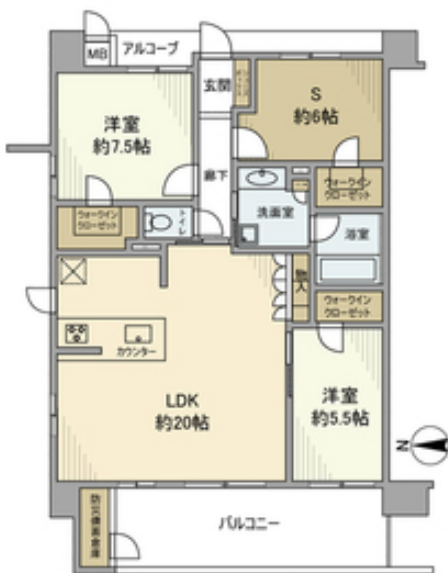
東海道本線・摂津富田駅 徒歩52分

セールスポイント!

駅徒歩圏。最新の設備搭載分譲マンションです。



外観写真



間取り写真

図面・設備と現況が異なる場合は現況が優先となります。

賃料	19万円		
所在地	大阪府高槻市南松原町11-1		
物件種別	マンション		
間取り	3LDK		
建物構造	鉄筋コン		
階数/総戸数	3階 / Array		
専有面積	83.17m2	管理形態	
築年月	2022年10月	向き	西
共益費・管理費	2万円	保証金	-
敷金	1ヶ月	礼金	1ヶ月
敷引・償却金	-/-	住宅保険料	要(2年 / 2.55万円)
更新料		契約期間	-
引渡時期	2026年10月上旬	住宅保険	要(2年 / 2.55万円)
駐車場	無		
その他費用	-		
設備	給湯 / バストイレ別 / シャワー / 追焚 / 浴室乾燥機 / 脱衣所 / 洗面所独立 / 洗面台 / シャンプードレッサー / 洗浄便座 / 3点給湯 / バルコニー面積 : 1m ² / 西 / フローリング / 全居室フローリング / 床暖房 / 収納 / クローゼット / シューズボックス / ウォークインクローゼット / 収納3カ所以上 / クローゼット2カ所 / TVモニター付ドアホン / オートロック / モニター付オートロック / エレベーター / 宅配ロッカー / 駐輪場 / バイク置場 / インターネット接続可 / 防犯カメラ / システムキッチン / カウンターキッチン / 対面キッチン / グリル / ガスレンジ / 分譲タイプ / オートバス / ディスポーザ / エレベーター2基 / 24時間ゴミ出し可 / 敷地内ごみ置き場 / LDK20畳以上 / 食器洗乾燥機 / ミストサウナ / ネット使用料不要 / ガス給湯 / 洗面化粧台 / クレジットカード利用可 / クレジットカード利用可(初期費用)		
入居諸条件			
備考			

お問い合わせ番号 : 70343581

賃貸のエスト JR高槻店

大阪府知事(1)第58209号

取引態様: 仲介

〒569-1123 大阪府高槻市芥川町1丁目14-28数村ビル1F

TEL: 072-685-5020 / FAX: 072-685-5041 / Email: 35a15a66@f-u-c.nomad-cloud.com