

北摂地域のお部屋探しは、賃貸のエストにお任せください。

阪急電鉄京都線・高槻市駅 徒歩30分

東海道本線・高槻駅 徒歩35分

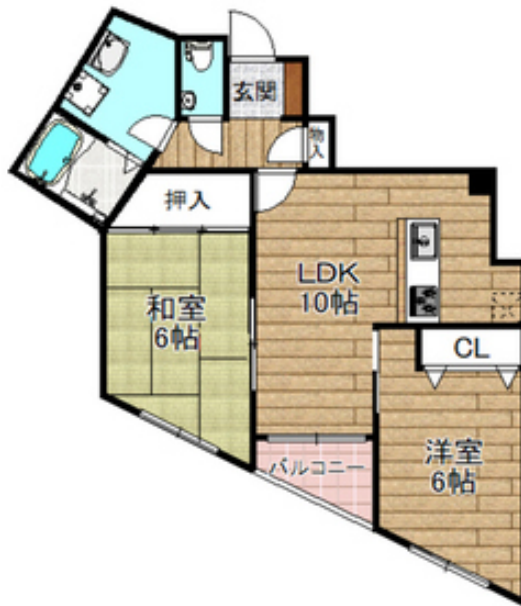
東海道本線・摂津富田駅 徒歩48分

セールスポイント!

オートロック完備で安心のセキュリティ! バストイレ別・独立洗面台など室内設備充実! 敷地内には駐輪場・駐車場完備しています!



外観写真



間取写真

図面・設備と現況が異なる場合は現況が優先となります。

賃料	7.5万円		
所在地	大阪府高槻市西冠3丁目35-18		
物件種別	マンション		
間取り	2LDK		
建物構造	鉄筋コン		
階数/総戸数	3階 / 12戸		
専有面積	54.11m ²	管理形態	
築年月	1996年4月	向き	北東
共益費・管理費	0.5万円	保証金	-
敷金	-	礼金	2ヶ月
敷引・償却金	-/-	住宅保険料	要(2年 / 2万円)
更新料		契約期間	-
引渡時期	即	住宅保険	要(2年 / 2万円)
駐車場	空無し		
その他費用	-		
設備	給湯 / バストイレ別 / シャワー / 追焚 / 浴室乾燥機 / 脱衣所 / 洗面所独立 / 洗面台 / シャンプードレッサー / 洗浄便座 / 3点給湯 / バルコニー面積 : 1m ² / 北東 / フローリング / 振分 / 収納 / クローゼット / シューズボックス / 全室収納 / 収納2カ所 / インターホン / TVモニター付ドアホン / オートロック / モニター付オートロック / エレベーター / ゴミ置場 / 駐輪場 / インターネット接続可 / CATV (CATV会社名 : JCOM) / システムキッチン / カウンターキッチン / 対面キッチン / グリル / オートバス / 敷地内ごみ置き場 / 一部フローリング / ネット専用回線 / ガス給湯 / リビングの隣和室 / 洗面化粧台 / 通風良好 / クレジットカード利用可 / クレジットカード利用可 (初期費用) / IT重説可 / オンライン内見可 / オンライン相談可		
入居諸条件			
備考			

お問い合わせ番号 : 70458001

賃貸のエスト JR 茨木店

大阪府知事(1)第58209号

取引態様: 仲介

〒567-0032 大阪府茨木市西駅前町5-32

TEL: 072-620-0021 / FAX: 072-620-7230 / Email: 56f0dd0f@f-u-c.nomad-cloud.com