

北摂地域のお部屋探しは、賃貸のエストにお任せください。

東海道本線・高槻駅 徒歩13分

阪急電鉄京都線・高槻市駅 徒歩15分

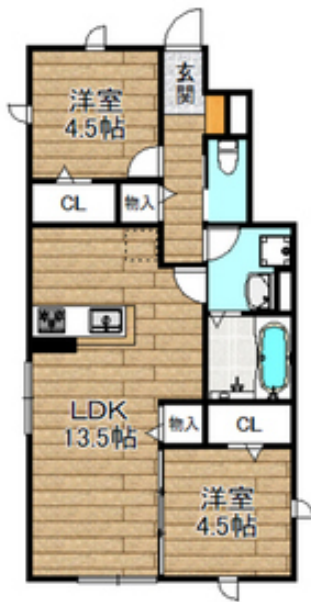
東海道本線・摂津富田駅 徒歩50分

**セールスポイント!**

高槻市は大阪と京都の中間にあり交通が便利で、買い物や生活環境も整っているのでもとも住みやすい街です。自然も多く、落ち着いた生活ができる場所がおすすめです。



外観写真



間取写真

図面・設備と現況が異なる場合は現況が優先となります。

賃料	13.6万円		
所在地	大阪府高槻市古曽部町2丁目215-1		
物件種別	アパート		
間取り	2LDK		
建物構造	軽量鉄骨		
階数/総戸数	1階 / 2戸		
専有面積	58.04m2	管理形態	
築年月	2026年7月	向き	
共益費・管理費	0.6万円	保証金	-
敷金	2万円	礼金	25万円
敷引・償却金	-/-	住宅保険料	要(1年 / 1万円)
更新料	3万円	契約期間	-
引渡時期	2026年7月上旬	住宅保険	要(1年 / 1万円)
駐車場	有敷地内		
その他費用	-		
設備	給湯 / バストイレ別 / シャワー / 追焚 / 浴室乾燥機 / 洗面所独立 / シャンプードレッサー / 洗浄便座 / 角部屋 / パルコニー / フローリング / 全居室フローリング / シューズボックス / TVモニター付ドアホン / システムキッチン / カウンターキッチン / 対面キッチン / グリル / 敷地内ごみ置き場 / LDK 12畳以上 / クレジットカード利用可 / クレジットカード利用可(賃料) / クレジットカード利用可(初期費用) / IT重説可 / オンライン内見可 / オンライン相談可		
入居諸条件			
備考			

お問い合わせ番号 : 70476912

賃貸のエスト JR 茨木店

大阪府知事(1)第58209号

取引態様: 仲介

〒567-0032 大阪府茨木市西駅前町5-32

TEL: 072-620-0021 / FAX: 072-620-7230 / Email: 56f0dd0f@f-u-c.nomad-cloud.com