

北摂地域のお部屋探しは、賃貸のエストにお任せください。

東海道本線・高槻駅 徒歩20分

阪急電鉄京都線・高槻市駅 徒歩23分

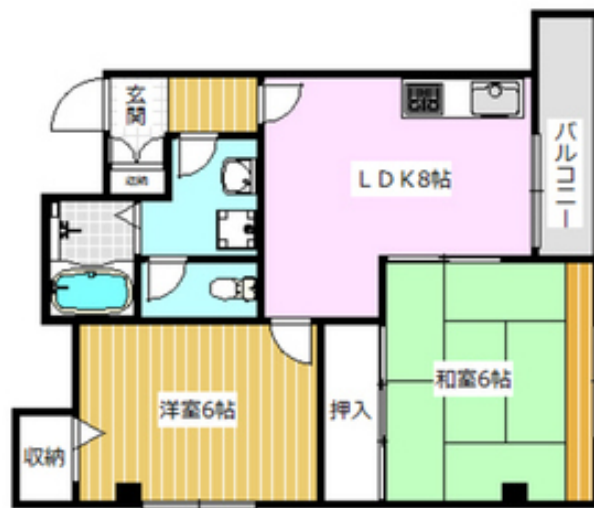
阪急電鉄京都線・富田駅 徒歩27分

セールスポイント!

来店不要なオンライン内見・IT重説可能です。バストイレ別・独立洗面台など室内設備充実！リノベーション済！キッチン・畳入替済みです。



外観写真



間取写真
図面・設備と現況が異なる場合は現況が優先となります。

賃料	7.5万円		
所在地	大阪府高槻市津之江町 1丁目24-15		
物件種別	マンション		
間取り	2DK		
建物構造	鉄骨		
階数/総戸数	3階 / 18戸		
専有面積	50.33m ²	管理形態	
築年月	1993年4月	向き	西
共益費・管理費	-	保証金	-
敷金	-	礼金	2ヶ月
敷引・償却金	-/-	住宅保険料	要(1年 / 1.05万円)
更新料	1.1万円	契約期間	-
引渡時期	即	住宅保険	要(1年 / 1.05万円)
駐車場	有敷地内		
その他費用	-		
設備	給湯 / バストイレ別 / シャワー / 脱衣所 / 洗面所独立 / 洗面台 / シャンプードレッサー / 3点給湯 / 最上階 / 角部屋 / バルコニー面積 : 1m ² / 西 / 振分 / 収納 / クローゼット / 押入 / シューズボックス / 全室収納 / 収納2カ所 / TVモニター付ドアホン / オートロック / モニター付オートロック / 駐輪場 / バイク置場 / インターネット接続可 (接続環境: 光) / CATV (CATV会社名: JCOM) / 防犯カメラ / [管理員区分]巡回 / 上階無し / 敷地内ごみ置き場 / キッチンに窓あり / 一部フローリング / 洗面所にドア / 縦型照明付洗面化粧台 / ガス給湯 / リビングの隣和室 / 和室 / 洗面化粧台 / オープンキッチン / 通風		
入居諸条件	良好 / クレジットカード利用可 / クレジットカード利用可 (初期費用) / IT重説可 / オンライン内見可 / オンライン相談可		
備考			

お問い合わせ番号 : 70555727

賃貸のエスト JR 茨木店

大阪府知事(1)第58209号

取引態様: 仲介

〒567-0032 大阪府茨木市西駅前町5-32

TEL: 072-620-0021 / FAX: 072-620-7230 / Email: 56f0dd0f@f-u-c.nomad-cloud.com