

北摂地域のお部屋探しは、賃貸のエストにお任せください。

東海道本線・高槻駅 徒歩20分

阪急電鉄京都線・高槻市駅 徒歩23分

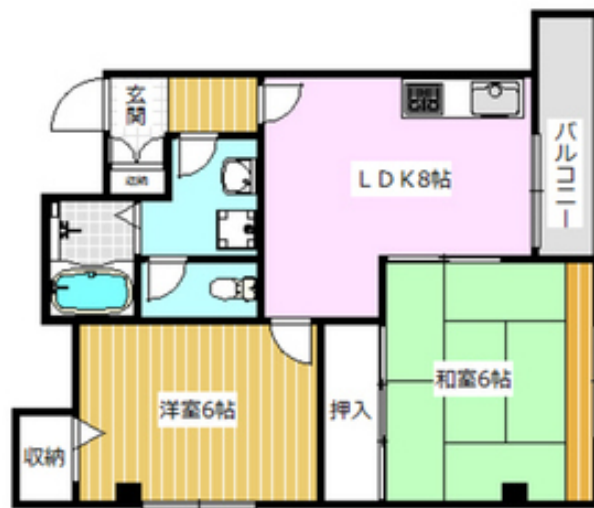
阪急電鉄京都線・富田駅 徒歩27分

**セールスポイント!**

来店不要なオンライン内見・IT重説可能です。バストイレ別・独立洗面台など室内設備充実！リノベーション済！キッチン・畳入替済みです。



外観写真

間取写真  
図面・設備と現況が異なる場合は現況が優先となります。

|         |   |       |                |
|---------|---|-------|----------------|
| 賃料      | 7.5万円   |       |                |
| 所在地     | 大阪府高槻市津之江町 1丁目24-15   |       |                |
| 物件種別    | マンション   |       |                |
| 間取り     | 2DK   |       |                |
| 建物構造    | 鉄骨  |       |                |
| 階数/総戸数  | 3階 / 18戸  |       |                |
| 専有面積    | 50.33m <sup>2</sup>   | 管理形態  |                |
| 築年月     | 1993年4月   | 向き    | 西              |
| 共益費・管理費 | -   | 保証金   | -              |
| 敷金      | -   | 礼金    | 2ヶ月            |
| 敷引・償却金  | -/-   | 住宅保険料 | 要(1年 / 1.05万円) |
| 更新料     | 1.1万円   | 契約期間  | -              |
| 引渡時期    | 即   | 住宅保険  | 要(1年 / 1.05万円) |
| 駐車場     | 有敷地内  |       |                |
| その他費用   | -   |       |                |
| 設備      | 給湯 / バストイレ別 / シャワー / 脱衣所 / 洗面所独立 / 洗面台 / シャンプードレッサー / 3点給湯 / 最上階 / 角部屋 / バルコニー面積 : 1m <sup>2</sup> / 西 / 振分 / 収納 / クローゼット / 押入 / シューズボックス / 全室収納 / 収納2カ所 / TVモニター付ドアホン / オートロック / モニター付オートロック / 駐輪場 / バイク置場 / インターネット接続可 (接続環境: 光) / CATV (CATV会社名: JCOM) / 防犯カメラ / [管理員区分]巡回 / 上階無し / 敷地内ごみ置き場 / キッチンに窓あり / 一部フローリング / 洗面所にドア / 縦型照明付洗面化粧台 / ガス給湯 / リビングの隣和室 / 和室 / 洗面化粧台 / オープンキッチン / 通風良好 / クレジットカード利用可 / クレジットカード利用可 (初期費用) |       |                |
| 入居諸条件   |   |       |                |
| 備考      |   |       |                |

お問い合わせ番号 : 70555728

賃貸の**クレスト**阪急茨木店

大阪府知事免許 ( 1 ) 第58209号

取引態様: 仲介

〒567-0829 大阪府茨木市双葉町9番2号真和ビル 1 F

TEL: 072-630-0003 / FAX: 072-630-0033 / Email: 62e34a76@f-u-c.nomad-cloud.com