

北摂地域のお部屋探しは、賃貸のエストにお任せください。

大阪モノレール彩都・公園東口駅 徒歩10分

東海道本線・茨木駅 徒歩23分

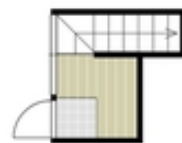
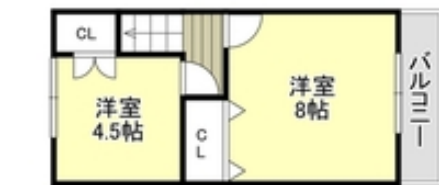
大阪モノレール彩都・阪大病院前駅 徒歩22分

セールスポイント!

徒歩圏内にはスーパーやコンビニの商業施設が揃ってます。駅へのアクセスも便利で、室内も綺麗で人気の間取りとなっております！ お問合せは、エストJR茨木店「072-620-0021」まで！



外観写真



間取写真
図面・設備と現況が異なる場合は現況が優先となります。

賃料	6万円		
所在地	大阪府茨木市南春日丘2丁目9-20		
物件種別	マンション		
間取り	3DK		
建物構造	鉄骨		
階数/総戸数	2階 / 13戸		
専有面積	57.8m ²	管理形態	
築年月	1976年3月	向き	南
共益費・管理費	0.3万円	保証金	-
敷金	1ヶ月	礼金	1ヶ月
敷引・償却金	-/-	住宅保険料	要(2年 / 1.7万円)
更新料		契約期間	-
引渡時期	即	住宅保険	要(2年 / 1.7万円)
駐車場	無		
その他費用	-		
設備	給湯 / パストイレ別 / シャワー / 洗浄便座 / バルコニー南 / フローリング / 全居室フローリング / エアコン2基 / ペアガラス / 収納 / 押入 / シューズボックス / 収納3カ所以上 / TVモニター付ドアホン / インターネット接続可 / BS / CATV / キッチンに窓あり / ネット使用料不要 / 一部フローリング / 2階リビング / オープンキッチン / クレジットカード利用可 / クレジットカード利用可(初期費用) / IT重説可 / オンライン内見可 / オンライン相談可		
入居諸条件			
備考			

お問い合わせ番号 : 70584261

賃貸のエストJR茨木店

大阪府知事(1)第58209号

取引態様: 仲介

〒567-0032 大阪府茨木市西駅前町5-32

TEL: 072-620-0021 / FAX: 072-620-7230 / Email: 56f0dd0f@f-u-c.nomad-cloud.com