

北摂地域のお部屋探しは、賃貸のエストにお任せください。

大阪モノレール彩都・公園東口駅 徒歩10分

東海道本線・茨木駅 徒歩23分

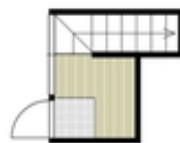
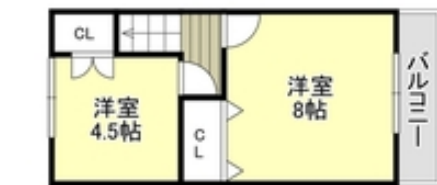
大阪モノレール彩都・阪大病院前駅 徒歩22分

## セールスポイント!

地域密着豊富な物件量でお部屋探しを応援します。



外観写真



間取写真  
図面・設備と現況が異なる場合は現況が優先となります。

賃料	6万円		
所在地	大阪府茨木市南春日丘2丁目9-20		
物件種別	マンション		
間取り	3DK		
建物構造	鉄骨		
階数/総戸数	2階 / 13戸		
専有面積	57.8m <sup>2</sup>	管理形態	
築年月	1976年3月	向き	南
共益費・管理費	0.3万円	保証金	-
敷金	1ヶ月	礼金	1ヶ月
敷引・償却金	-/-	住宅保険料	要(2年 / 1.7万円)
更新料		契約期間	-
引渡時期	即	住宅保険	要(2年 / 1.7万円)
駐車場	無		
その他費用	-		
設備	給湯 / パストイレ別 / シャワー / 洗浄便座 / バルコニー南 / フローリング / 全居室フローリング / エアコン2基 / ペアガラス / 収納 / 押入 / シューズボックス / 収納3カ所以上 / TVモニター付ドアホン / インターネット接続可 / BS / CATV / キッチンに窓あり / ネット使用料不要 / 一部フローリング / 2階リビング / オープンキッチン / クレジットカード利用可 / クレジットカード利用可 (初期費用)		
入居諸条件			
備考			

お問い合わせ番号 : 70584262

賃貸のクレスト阪急茨木店

大阪府知事免許(1)第58209号

取引態様: 仲介

〒567-0829 大阪府茨木市双葉町9番2号真和ビル1F

TEL: 072-630-0003 / FAX: 072-630-0033 / Email: 62e34a76@f-u-c.nomad-cloud.com