

北摂地域のお部屋探しは、賃貸のエストにお任せください。

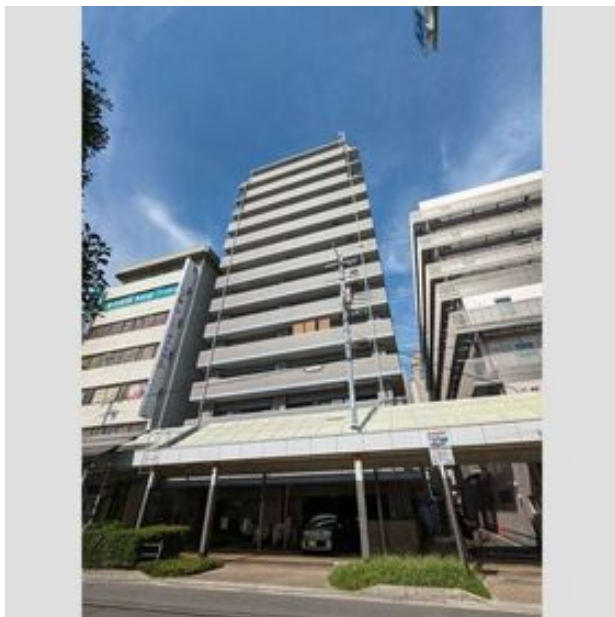
東海道本線・吹田駅 徒歩2分

阪急電鉄千里線・吹田駅 徒歩12分

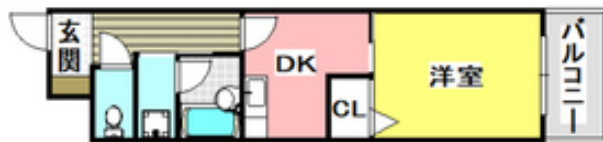
阪急電鉄京都線・相川駅 徒歩16分

**セールスポイント!**

分譲マンションの賃貸貸し。駅前でもとても便利な立地。綺麗な室内で大変使いやすい間取りです。お問合せは、エストJR茨木店「072-620-0021」まで！



外観写真

間取写真  
図面・設備と現況が異なる場合は現況が優先となります。

賃料	7.5万円		
所在地	大阪府吹田市朝日町5-31		
物件種別	マンション		
間取り	1DK		
建物構造	鉄骨鉄筋		
階数/総戸数	2階 / 55戸		
専有面積	26.19m2	管理形態	
築年月	2000年4月	向き	南西
共益費・管理費	0.52万円	保証金	-
敷金	-	礼金	7.5万円
敷引・償却金	-/-	住宅保険料	要(2年 / 1.8万円)
更新料		契約期間	-
引渡時期	2026年6月上旬	住宅保険	要(2年 / 1.8万円)
駐車場	近隣駐車場 料金(税込み) 1.54万円 近隣距離320m		
その他費用	-		
設備	給湯 / パストイレ別 / シャワー / 脱衣所 / 洗面所独立 / バルコニー南西 / フローリング / クローゼット / TVモニター付ドアホン / オートロック / エレベーター / 宅配ロッカー / ゴミ置場 / 駐輪場 / バイク置場 / インターネット接続可 / CATV / 防犯カメラ / システムキッチン / 分譲タイプ / 免震構造 / [管理員区分] 日勤 / 敷地内ごみ置き場 / ネット専用回線 / 全居室8畳以上 / 洗面化粧台 / IT重説可 / オンライン内見可 / オンライン相談可		
入居諸条件			
備考			

お問い合わせ番号 : 70611013

**賃貸のエストJR茨木店**

大阪府知事(1)第58209号

取引態様: 仲介

〒567-0032 大阪府茨木市西駅前町5-32

TEL: 072-620-0021 / FAX: 072-620-7230 / Email: 56f0dd0f@f-u-c.nomad-cloud.com