

北摂地域のお部屋探しは、賃貸のエストにお任せください。

阪急電鉄京都線・富田駅 徒歩19分

東海道本線・摂津富田駅 徒歩20分

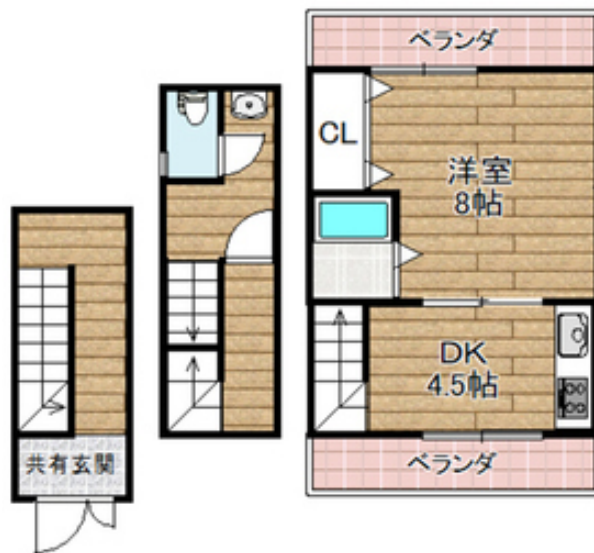
阪急電鉄京都線・高槻市駅 徒歩49分

セールスポイント!

取扱い物件数、交渉力が地域No.1のスタッフが物件探し等をサポートいたします。



外観写真

間取写真
図面・設備と現況が異なる場合は現況が優先となります。

賃料	5万円		
所在地	大阪府高槻市川添2丁目8-12		
物件種別	アパート		
間取り	1DK		
建物構造	軽量鉄骨		
階数/総戸数	3階 / 3戸		
専有面積	32m ²	管理形態	
築年月	1992年1月	向き	東
共益費・管理費	0万円	保証金	-
敷金	-	礼金	5万円
敷引・償却金	-/-	住宅保険料	不要
更新料		契約期間	-
引渡時期	即	住宅保険	不要
駐車場	有敷地内		
その他費用	-		
設備	給湯 / パストイレ別 / シャワー / 洗面所独立 / 洗面台 / 洗淨便座 / バルコニー面積 : 1m ^{<sup>2</sup> / 東 / 両面バルコニー / フローリング / クローゼット / インターホン / システムキッチン / キッチンに窓あり / フローリング張替 / 大型車庫 / カーポート / ガス給湯 / 洗面化粧台 / IT重説可 / オンライン内見可 / オンライン相談可}		
入居諸条件			
備考			

お問い合わせ番号 : 70897919

賃貸のエスト JR 茨木店

大阪府知事(1)第58209号

取引態様: 仲介

〒567-0032 大阪府茨木市西駅前町5-32

TEL: 072-620-0021 / FAX: 072-620-7230 / Email: 56f0dd0f@f-u-c.nomad-cloud.com