

北摂地域のお部屋探しは、賃貸のエストにお任せください。

東海道本線・高槻駅 徒歩30分

阪急電鉄京都線・高槻市駅 徒歩35分

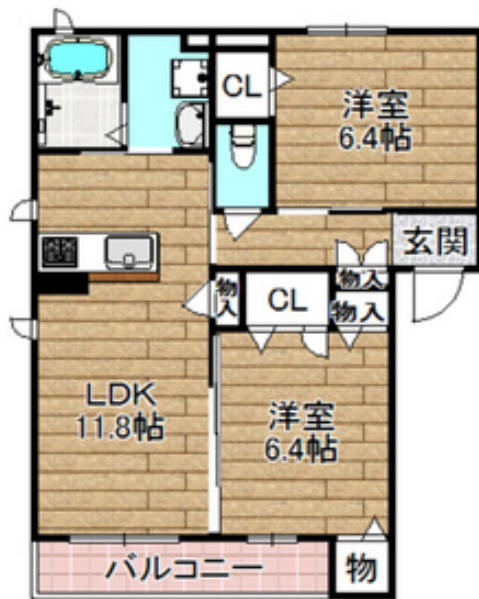
東海道本線・摂津富田駅 徒歩40分

**セールスポイント!**

綺麗な室内で設備も充実！周辺環境も良好です。



外観写真

間取り写真  
図面・設備と現況が異なる場合は現況が優先となります。

賃料	9.7万円		
所在地	大阪府高槻市大蔵司2丁目34-17		
物件種別	マンション		
間取り	2LDK		
建物構造	鉄骨		
階数/総戸数	1階 / 9戸		
専有面積	58.2m <sup>2</sup>	管理形態	
築年月	2017年1月	向き	南
共益費・管理費	0.5万円	保証金	-
敷金	-	礼金	22万円
敷引・償却金	-/-	住宅保険料	要
更新料	なし	契約期間	-
引渡時期	2026年7月中旬	住宅保険	要
駐車場	近隣駐車場 料金(税込み) 1.32万円 近隣距離10m		
その他費用	-		
設備	給湯 / バストイレ別 / シャワー / 追焚 / 浴室乾燥機 / 脱衣所 / 洗面所独立 / 洗面台 / シャンプードレッサー / 洗浄便座 / 3点給湯 / 1フロア2住戸 / 角部屋 / バルコニー面積 : 1m <sup>2</sup> / 南 / フローリング / 全居室フローリング / 振分 / 収納 / クローゼット / シューズボックス / 床下収納 / 収納2カ所 / クローゼット3カ所 / TVモニター付ドアホン / オートロック / モニター付オートロック / 駐輪場 / インターネット接続可 / BS / CATV / 防犯カメラ / システムキッチン / カウンターキッチン / 対面キッチン / グリル / 敷地内ごみ置き場 / 浴室に窓あり / ガス給湯 / 洗面化粧台 / クレジットカード利用可 / クレジットカード利用可(初期費用)		
入居諸条件			
備考			

お問い合わせ番号 : 70898514

賃貸のエスト阪急茨木店

大阪府知事(1)第58209号

取引態様: 仲介

〒567-0824 大阪府茨木市中津町16 - 31プチナカツ1F

TEL: 072-636-0021 / FAX: 072-632-5081 / Email: b82e6419@f-u-c.nomad-cloud.com