

北摂地域のお部屋探しは、賃貸のエストにお任せください。

東海道本線・高槻駅 徒歩28分

阪急電鉄京都線・高槻市駅 徒歩35分

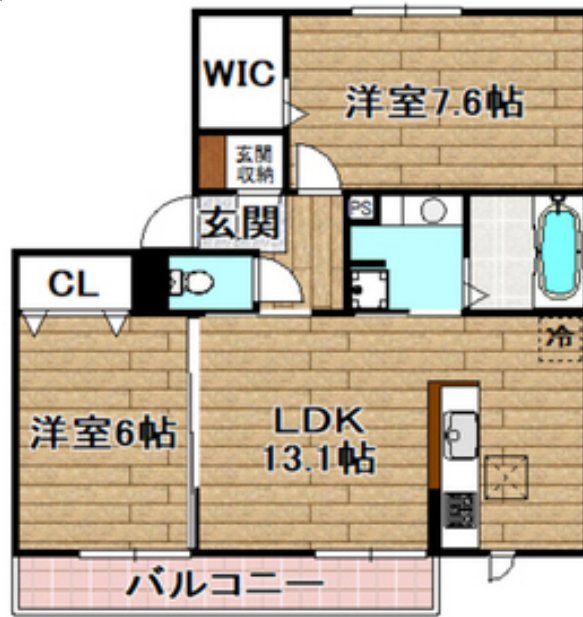
東海道本線・摂津富田駅 徒歩47分

セールスポイント!

取扱い物件数、交渉力が地域No.1のスタッフが物件探し等をサポートいたします。



外観写真



間取写真

図面・設備と現況が異なる場合は現況が優先となります。

| | | | |
|---------|---|-------|------|
| 賃料 | 12万円 | | |
| 所在地 | 大阪府高槻市浦堂2丁目2-2 | | |
| 物件種別 | アパート | | |
| 間取り | 2LDK | | |
| 建物構造 | 軽量鉄骨 | | |
| 階数/総戸数 | 2階 / 6戸 | | |
| 専有面積 | 61.6m ² | 管理形態 | |
| 築年月 | 2021年6月 | 向き | 南 |
| 共益費・管理費 | 0.6万円 | 保証金 | - |
| 敷金 | - | 礼金 | 25万円 |
| 敷引・償却金 | -/- | 住宅保険料 | 不要 |
| 更新料 | 1ヶ月 | 契約期間 | - |
| 引渡時期 | 2026年5月下旬 | 住宅保険 | 不要 |
| 駐車場 | 無 | | |
| その他費用 | - | | |
| 設備 | 給湯 / パストイレ別 / シャワー / 追焚 / 脱衣所 / 洗面所独立 / 洗面台 / シャンプードレッサー / 洗浄便座 / 3点給湯 / 最上階 / バルコニー面積 : 1m ² / 南 / フローリング / 全居室フローリング / 振分 / 収納 / クローゼット / シューズボックス / 床下収納 / 全室収納 / ウォークインクローゼット / 収納2ヵ所 / TVモニター付ドアホン / オートロック / モニター付オートロック / 宅配ロッカー / 駐輪場 / インターネット接続可 / カウンターキッチン / 対面キッチン / カードキー / [管理員区分]巡回 / 浄水器 / 上階無し / 敷地内ごみ置き場 / 南面2室 / 南面リビング / 防犯ガラス / 24時間緊急通報システム / LDK12畳以上 / キッチンに窓あり / 玄関収納 / 火災警報器等設置済み / 南面バルコニー / 洗面所にドア / 縦型照明付洗面化粧台 / 24時間電話対応 / ガス給湯 / 洗面化粧台 / オープンキッチン / 通風良好 / 室内物入れ | | |
| 入居諸条件 | | | |
| 備考 | | | |

お問い合わせ番号: 072-636-0021

賃貸のエスト 阪急茨木店

大阪府知事(1)第58209号

取引態様: 仲介

〒567-0824 大阪府茨木市中津町16-31 プチナカツ1F

TEL: 072-636-0021 / FAX: 072-632-5081 / Email: b82e6419@f-u-c.nomad-cloud.com