

北摂地域のお部屋探しは、賃貸のエストにお任せください。

阪急電鉄京都線・高槻市駅 徒歩24分

東海道本線・高槻駅 徒歩25分

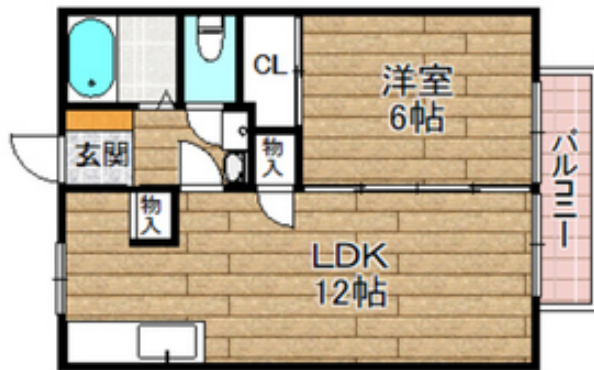
東海道本線・摂津富田駅 徒歩39分

**セールスポイント!**

周辺環境良好! スーパーコンビニ近くで大変便利な好立地です! 嬉しいバストイレ別・独立洗面台付き! 室内設備が充実しています!



外観写真



間取写真

図面・設備と現況が異なる場合は現況が優先となります。

賃料	6.2万円		
所在地	大阪府高槻市下田部町1丁目17-11		
物件種別	アパート		
間取り	1LDK		
建物構造	鉄骨		
階数/総戸数	1階 / 12戸		
専有面積	40m <sup>2</sup>	管理形態	
築年月	1990年4月	向き	西
共益費・管理費	0.5万円	保証金	-
敷金	-	礼金	5万円
敷引・償却金	-/-	住宅保険料	要
更新料		契約期間	-
引渡時期	-	住宅保険	要
駐車場	空無し		
その他費用	-		
設備	給湯 / バストイレ別 / シャワー / 洗面台 / 3点給湯 / 角部屋 / バルコニー面積 : 1m <sup>2</sup> / 西 / フローリング / 全居室フローリング / 振分 / 24時間換気システム / 収納 / クローゼット / シューズボックス / 収納2カ所 / インターホン / TVモニター付ドアホン / 駐輪場 / インターネット接続可 (接続環境: CATV) / CATV (テレビ / 電話) (CATV会社名: JCOM) / [管理員区分] 巡回 / 敷地内ごみ置き場 / LDK1.2畳以上 / キッチンに窓あり / フローリング張替 / ガス給湯 / 洗面化粧台 / オープンキッチン / 通風良好 / クレジットカード利用可 / クレジットカード利用可 (初期費用)		
入居諸条件			
備考			

お問い合わせ番号 : 70985737

賃貸のエスト阪急茨木店

大阪府知事(1)第58209号

取引態様: 仲介

〒567-0824 大阪府茨木市中津町16-31 プチナカツ1F

TEL: 072-636-0021 / FAX: 072-632-5081 / Email: b82e6419@f-u-c.nomad-cloud.com