

北摂地域のお部屋探しは、賃貸のエストにお任せください。

阪急電鉄京都線・高槻市駅 徒歩46分

東海道本線・高槻駅 徒歩54分

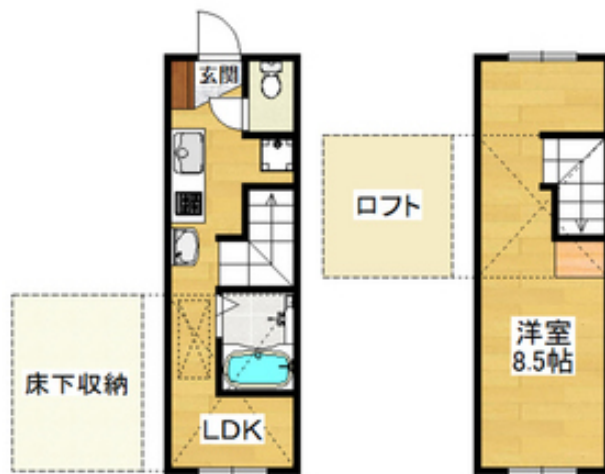
阪急電鉄京都線・富田駅 徒歩62分

セールスポイント!

お洒落なヨーロッパ風のメゾネットタイプ



外観写真



間取写真

図面・設備と現況が異なる場合は現況が優先となります。

| | | | |
|---------|--|-------|-------------|
| 賃料 | 5万円 | | |
| 所在地 | 大阪府高槻市竹の内町69-1 | | |
| 物件種別 | アパート | | |
| 間取り | 1LDK | | |
| 建物構造 | 木造 | | |
| 階数/総戸数 | 2階 / 20戸 | | |
| 専有面積 | 40m ² | 管理形態 | |
| 築年月 | 2010年3月 | 向き | 東 |
| 共益費・管理費 | 0万円 | 保証金 | - |
| 敷金 | - | 礼金 | 1ヶ月 |
| 敷引・償却金 | -/- | 住宅保険料 | 要(2年 / 2万円) |
| 更新料 | | 契約期間 | - |
| 引渡時期 | 2026年6月下旬 | 住宅保険 | 要(2年 / 2万円) |
| 駐車場 | 有敷地内 | | |
| その他費用 | - | | |
| 設備 | 給湯 / パストイレ別 / シャワー / 浴室乾燥機 / 脱衣所 / 洗面所独立 / 洗面台 / シャンプードレッサー / 3点給湯 / 最上階 / フローリング / 全居室フローリング / ロフト / 振分 / 収納 / シューズボックス / 収納2カ所 / インターホン / TVモニター付ドアホン / 駐輪場 / インターネット接続可 / システムキッチン / 敷地内ごみ置き場 / フローリング張替 / ネット使用料不要 / 大型車庫 / カーポート / ガス給湯 / 洗面化粧台 / クレジットカード利用可 / クレジットカード利用可(初期費用) | | |
| 入居諸条件 | | | |
| 備考 | | | |

お問い合わせ番号 : 71055045

賃貸のエスト阪急茨木店

大阪府知事(1)第58209号

取引態様: 仲介

〒567-0824 大阪府茨木市中津町16 - 31プチナカツ1F

TEL: 072-636-0021 / FAX: 072-632-5081 / Email: b82e6419@f-u-c.nomad-cloud.com