

北摂地域のお部屋探しは、賃貸のエストにお任せください。

東海道本線・JR総持寺駅 徒歩12分

阪急電鉄京都線・総持寺駅 徒歩20分

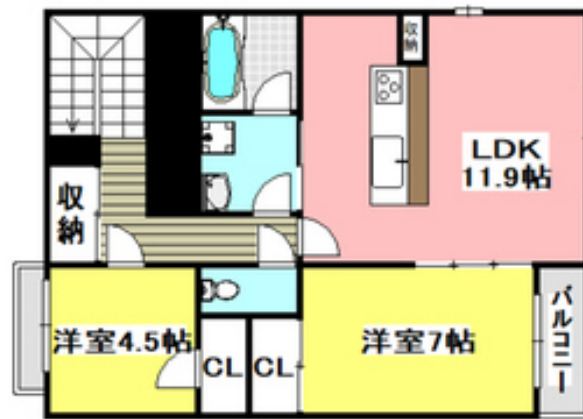
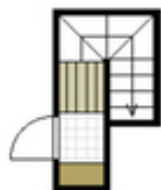
阪急電鉄京都線・茨木市駅 徒歩27分

**セールスポイント!**

バストイレ別・独立洗面台など嬉しい設備が充実しています。モニターフォン完備で防犯面も安心です。全室角部屋設計！お気軽にご相談下さい！



外観写真



間取写真

図面・設備と現況が異なる場合は現況が優先となります。

賃料	8.1万円		
所在地	大阪府茨木市西河原2丁目2-20		
物件種別	アパート		
間取り	2LDK		
建物構造	木造		
階数/総戸数	2階 / Array		
専有面積	58.38m <sup>2</sup>	管理形態	
築年月	2012年1月	向き	南
共益費・管理費	0.5万円	保証金	-
敷金	-	礼金	20万円
敷引・償却金	-/-	住宅保険料	要(2年 / 2万円)
更新料	2.2万円	契約期間	-
引渡時期	2026年6月中旬	住宅保険	要(2年 / 2万円)
駐車場	有敷地内		
その他費用	-		
設備	給湯 / バストイレ別 / シャワー / 追焚 / 浴室乾燥機 / 脱衣所 / 洗面所独立 / 洗浄便座 / 3点給湯 / 最上階 / 角部屋 / バルコニー南 / 2面バルコニー / 両面バルコニー / フローリング / 全居室フローリング / 振分 / 収納 / クローゼット / シューズボックス / 全室収納 / 収納3カ所以上 / クローゼット2カ所 / インターホン / TVモニター付ドアホン / 駐輪場 / インターネット接続可 (接続環境: CATV) / C A T V / システムキッチン / カウンターキッチン / 対面キッチン / オール電化 / 敷地内ごみ置き場 / 南面リビング / シャッター雨戸 / 南面バルコニー / 洗面所にドア / 洗面化粧台 / 通風良好 / クレジットカード利用可 / クレジットカード利用可 (初期費用)		
入居諸条件			
備考			

お問い合わせ番号: 71075373

賃貸のエスト JR高槻店

大阪府知事(1)第58209号

取引態様: 仲介

〒569-1123 大阪府高槻市芥川町1丁目14-28数村ビル1F

TEL: 072-685-5020 / FAX: 072-685-5041 / Email: 35a15a66@f-u-c.nomad-cloud.com