

北摂地域のお部屋探しは、賃貸のエストにお任せください。

阪急電鉄京都線・高槻市駅 徒歩20分

東海道本線・高槻駅 徒歩20分

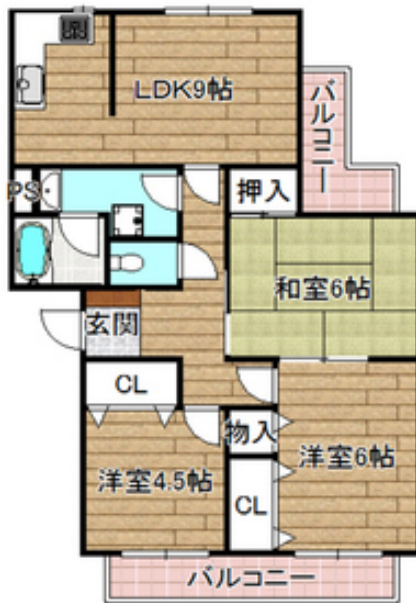
東海道本線・摂津富田駅 徒歩34分

セールスポイント!

静かな住宅地。コンビニ・スーパーなども近くにありますよ。ファミリー様にオススメですな



外観写真



間取写真

図面・設備と現況が異なる場合は現況が優先となります。

賃料	8.8万円		
所在地	大阪府高槻市高西町4-4		
物件種別	マンション		
間取り	3LDK		
建物構造	鉄骨		
階数/総戸数	3階 / 4戸		
専有面積	65m ²	管理形態	
築年月	1995年4月	向き	南
共益費・管理費	0万円	保証金	-
敷金	-	礼金	25万円
敷引・償却金	-/-	住宅保険料	要(2年 / 2万円)
更新料	なし	契約期間	-
引渡時期	2026年6月上旬	住宅保険	要(2年 / 2万円)
駐車場	近隣駐車場 料金(税込み)1万円 近隣距離100m		
その他費用	-		
設備	給湯 / パストイレ別 / シャワー / 脱衣所 / 洗面所独立 / 洗面台 / 3点給湯 / 最上階 / 角部屋 / バルコニー面積 : 1m ² / 南 / 両面バルコニー / フローリング / 振分 / 収納 / シューズボックス / 収納3ヵ所以上 / インターホン / 駐輪場 / インターネット接続可 / システムキッチン / L字型キッチン / 上階無し / 敷地内ごみ置き場 / 3方角住戸 / フローリング張替 / 南面バルコニー / 一部フローリング / 大型車庫 / カーポート / ガス給湯 / 洗面化粧台 / 南庭		
入居諸条件			
備考			

お問い合わせ番号 : 71185851

賃貸の**クレスト**阪急茨木店

大阪府知事免許(1)第58209号

取引態様: 仲介

〒567-0829 大阪府茨木市双葉町9番2号真和ビル1F

TEL: 072-630-0003 / FAX: 072-630-0033 / Email: 62e34a76@f-u-c.nomad-cloud.com