

北摂地域のお部屋探しは、賃貸のエストにお任せください。

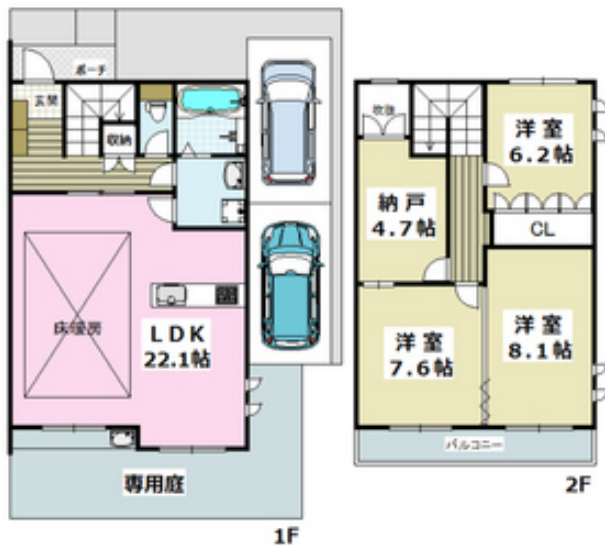
- 大阪モノレール彩都・彩都西駅 徒歩15分
- 大阪モノレール彩都・豊川駅 徒歩22分
- 大阪モノレール彩都・阪大病院前駅 徒歩44分

セールスポイント!

ネット無料! 1フロア2住戸で3方角部屋! 豊富な物件量でお部屋探しのお手伝いをさせていただきます



外観写真



間取写真
図面・設備と現況が異なる場合は現況が優先となります。

賃料	18.5万円		
所在地	大阪府箕面市彩都粟生南2丁目8-4		
物件種別	テラスハウス		
間取り	4LDK		
建物構造	鉄骨		
階数/総戸数	1階 / 2戸		
専有面積	112m ²	管理形態	
築年月	2010年7月	向き	南
共益費・管理費	0万円	保証金	-
敷金	1ヶ月	礼金	1ヶ月
敷引・償却金	-/-	住宅保険料	要(2年 / 2万円)
更新料		契約期間	-
引渡時期	2026年6月下旬	住宅保険	要(2年 / 2万円)
駐車場	付無料		
その他費用	-		
設備	給湯 / パストイレ別 / シャワー / 追焚 / 浴室乾燥機 / 脱衣所 / 洗面所独立 / 洗面台 / シャンプードレッサー / 洗浄便座 / 暖房便座 / 3点給湯 / 最上階 / 1フロア2住戸 / 角部屋 / 2面採光 / 南面3室 / 吹抜 / テラス / バルコニー南 / 専用庭 / メゾネット / フローリング / 全居室フローリング / エアコン2基 / 床暖房 / 玄関ホール / 玄関ポーチ / 24時間換気システム / 収納 / クローゼット / 押入 / シューズボックス / 床下収納 / クローゼット2カ所 / インターホン / TVモニター付ドアホン / ゴミ置場 / 駐輪場 / バイク置場 (バイク種類: 大型以下) / インターネット接続可 (接続環境: CATV) / 地上デジタル / BS / CATV (テレビ / 電話) (CATV会社名: J:COM) / 24h管理 / システムキッチン / カウンターキッチン / 対面キッチン / シリンダーキー / シリンダーキー (ディンプル) / カードキー / スロップシンク / 敷地内専用駐車場 (専用車位20680x220畳以上 / 階段下収納 / ネット使用料不要 / 南面バルコニー / 洗面所にドア / 2WAY洗面所 / 24時間電話対応 / ハイサッシ採用 / 通風良好 / 南庭 / クレジットカード利用可)		
入居諸条件			
備考			

賃貸のクレスト阪急茨木店

大阪府知事免許(1)第58209号

〒567-0829 大阪府茨木市双葉町9番2号真和ビル1F

TEL: 072-630-0003 / FAX: 072-630-0033 / Email: 62e34a76@f-u-c.nomad-cloud.com

取引態様: 仲介 / クレジットカード利用可 (初期費用)