

北摂地域のお部屋探しは、賃貸のエストにお任せください。

東海道本線・高槻駅 徒歩33分

阪急電鉄京都線・高槻市駅 徒歩40分

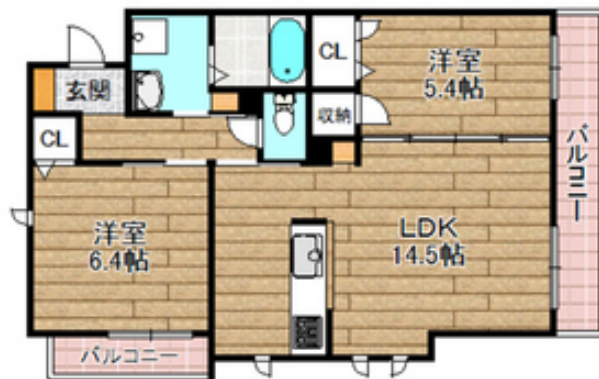
東海道本線・摂津富田駅 徒歩40分

セールスポイント!

追炊きや浴室乾燥など設備充実。積水ハウスグループが管理なので入居後も安心です。ペット（犬猫）相談可



外観写真



間取写真

図面・設備と現況が異なる場合は現況が優先となります。

賃料	9.5万円		
所在地	大阪府高槻市大蔵司2丁目34-18		
物件種別	マンション		
間取り	2LDK		
建物構造	鉄骨		
階数/総戸数	2階 / 9戸		
専有面積	61.18m ²	管理形態	
築年月	2014年9月	向き	南
共益費・管理費	0.65万円	保証金	-
敷金	2万円	礼金	15万円
敷引・償却金	-/-	住宅保険料	要(2年 / 1.52万円)
更新料	1ヶ月	契約期間	-
引渡時期	2026年7月上旬	住宅保険	要(2年 / 1.52万円)
駐車場	空無し		
その他費用	-		
設備	給湯 / パストイレ別 / シャワー / 追焚 / 浴室乾燥機 / 脱衣所 / 洗面所独立 / 洗面台 / シャンプードレッサー / 洗浄便座 / 3点給湯 / 角部屋 / バルコニー面積 : 1m ² / 南 / フローリング / 全居室フローリング / 24時間換気システム / 収納 / シューズボックス / 収納3カ所以上 / インターホン / TVモニター付ドアホン / オートロック / モニター付オートロック / 駐輪場 / インターネット接続可 (接続環境: CATV) / C.A.T.V (CATV会社名: JCOM) / システムキッチン / カウンターキッチン / 対面キッチン / オートバス / 3方角住戸 / 24時間緊急通報システム / LDK 12畳以上 / シャッター雨戸 / ネット使用料不要 / 南面バルコニー / エコジョーズ / 24時間電話対応 / ガス給湯 / ドライエリア / 洗面化粧台 / クレジットカード利用可 / クレジットカード利用可 (初期費用)		
入居諸条件			
備考			

お問い合わせ番号 : 20672654

賃貸のエスト阪急高槻店

大阪府知事(1)第58209号

取引態様: 仲介

〒569-0802 大阪府高槻市北園町14-11G.R高槻ビル2F

TEL: 072-681-1004 / FAX: 072-681-8150 / Email: c67a12df@f-u-c.nomad-cloud.com