

北摂地域のお部屋探しは、賃貸のエストにお任せください。

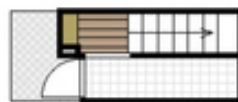
大阪モノレール本線・沢良宜駅 徒歩33分

阪急電鉄京都線・南茨木駅 徒歩45分

東海道本線・千里丘駅 徒歩53分

セールスポイント!

外観写真



間取り写真

図面・設備と現況が異なる場合は現況が優先となります。

賃料	6.95万円		
所在地	大阪府摂津市鳥飼新町2丁目2-62		
物件種別	アパート		
間取り	2LDK		
建物構造	木造		
階数/総戸数	3階 / 15戸		
専有面積	57.29m2	管理形態	
築年月	2013年7月	向き	南西
共益費・管理費	0.35万円	保証金	-
敷金	-	礼金	10万円
敷引・償却金	-/-	住宅保険料	要
更新料	2.2万円	契約期間	-
引渡時期	2026年7月下旬	住宅保険	要
駐車場	有敷地内		
その他費用	-		
設備	給湯 / バストイレ別 / シャワー / 追焚 / 浴室乾燥機 / 脱衣所 / 洗面所独立 / シャンプードレッサー / 洗浄便座 / 3点給湯 / 最上階 / バルコニー南西 / フローリング / 全居室フローリング / 収納 / クローゼット / シューズボックス / 収納3カ所以上 / クローゼット2カ所 / インターホン / TVモニター付ドアホン / 駐輪場 / インターネット接続可 (接続環境: 光) / BS / CATV / カウンターキッチン / 対面キッチン / [管理員区分] 巡回 / 敷地内ごみ置き場 / フローリング張替 / ネット使用料不要 / 24時間電話対応 / 洗面化粧台 / クレジットカード利用可 / クレジットカード利用可 (初期費用)		
入居諸条件			
備考			

お問い合わせ番号 : 20687266

賃貸のエスト阪急茨木店

大阪府知事(1)第58209号

取引態様: 仲介

〒567-0824 大阪府茨木市中津町16 - 31プチナカツ1F

TEL: 072-636-0021 / FAX: 072-632-5081 / Email: b82e6419@f-u-c.nomad-cloud.com