

北摂地域のお部屋探しは、賃貸のエストにお任せください。

大阪モノレール彩都・豊川駅 徒歩24分

大阪モノレール彩都・阪大病院前駅 徒歩43分

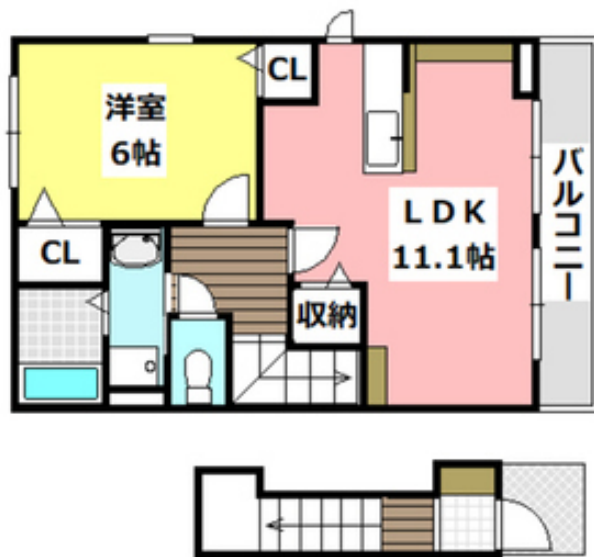
大阪モノレール彩都・彩都西駅 徒歩44分

セールスポイント!

徒歩圏内にはスーパーやコンビニの商業施設が揃ってます。駅へのアクセスも便利で、室内も綺麗で人気の間取りとなっております！お問合せは、クレスト阪急茨木店「072-630-0003」まで！



外観写真



間取写真
図面・設備と現況が異なる場合は現況が優先となります。

賃料	7.1万円		
所在地	大阪府茨木市藤の里2丁目2-1		
物件種別	アパート		
間取り	1LDK		
建物構造	木造		
階数/総戸数	2階 / 12戸		
専有面積	46.09m ²	管理形態	
築年月	2014年11月	向き	東
共益費・管理費	0.41万円	保証金	-
敷金	-	礼金	1ヶ月
敷引・償却金	-/-	住宅保険料	要
更新料	2.2万円	契約期間	-
引渡時期	2026年8月下旬	住宅保険	要
駐車場	有敷地内		
その他費用	-		
設備	給湯 / バストイレ別 / シャワー / 追焚 / 浴室乾燥機 / 脱衣所 / 洗面所独立 / シャンプードレッサー / 洗浄便座 / 3点給湯 / 最上階 / 角部屋 / バルコニー東 / フローリング / 全居室フローリング / 全室エアコン / エアコン2基 / 24時間換気システム / 収納 / クローゼット / シューズボックス / 収納3カ所以上 / クローゼット2カ所 / インターホン / TVモニター付ドアホン / 駐輪場 / インターネット接続可 (接続環境: 光) / B-S / C-S / 防犯カメラ / カウンターキッチン / 対面キッチン / 2×4工法 / 浄水器 / 敷地内ごみ置き場 / キッチンに窓あり / ネット使用料不要 / 洗面所にドア / 24時間電話対応 / 洗面化粧台 / クレジットカード利用可 / クレジットカード利用可 (初期費用) / IT重説可 / オンライン内見可 / オンライン相談可		
入居諸条件			
備考			

お問い合わせ番号 : 21539370

賃貸のクレスト阪急茨木店

大阪府知事免許(1)第58209号

取引態様: 仲介

〒567-0829 大阪府茨木市双葉町9番2号真和ビル1F

TEL: 072-630-0003 / FAX: 072-630-0033 / Email: 62e34a76@f-u-c.nomad-cloud.com