

北摂地域のお部屋探しは、賃貸のエストにお任せください。

阪急電鉄京都線・茨木市駅 徒歩12分

東海道本線・茨木駅 徒歩24分

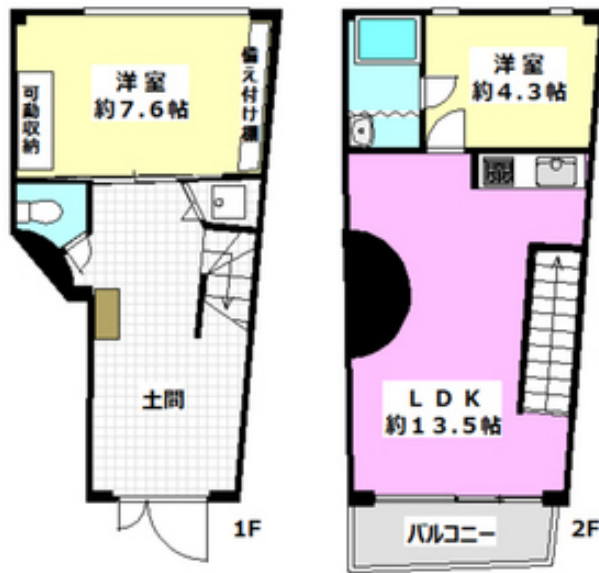
東海道本線・JR 総持寺駅 徒歩7分

セールスポイント!

茨木市、高槻市エリアで管理物件（専属で募集できる物件）がトップクラスの賃貸仲介店です。お問合せは、積水ハウスのシャーマンゾンショップ指定店【賃貸のクレスト阪急茨木店】「0120-505-888」まで！



外観写真



間取写真
図面・設備と現況が異なる場合は現況が優先となります。

賃料	10.5万円		
所在地	大阪府茨木市東宮町5-3		
物件種別	マンション		
間取り	2LDK		
建物構造	鉄筋コン		
階数/総戸数	1階 / 18戸		
専有面積	59.36m2	管理形態	
築年月	2005年3月	向き	南西
共益費・管理費	0.5万円	保証金	-
敷金	-	礼金	10.5万円
敷引・償却金	-/-	住宅保険料	要(2年 / 2.4万円)
更新料	1.5万円	契約期間	-
引渡時期	2026年7月下旬	住宅保険	要(2年 / 2.4万円)
駐車場	有敷地内		
その他費用	-		
設備	給湯 / パストイレ別 / シャワー / 脱衣所 / 洗面所独立 / 3点給湯 / バルコニー南西 / メゾネット(地上1階~地上2階) / フローリング / 床暖房 / 可動間仕切り / クローゼット / シューズボックス / インターホン / TVモニター付ドアホン / 宅配ロッカー / 駐輪場 / バイク置場 / インターネット接続可(接続環境:光) / BS / CATV / システムキッチン / 外装コンクリート打 / デザイナーズ物件 / 耐震構造 / 敷地内ごみ置き場 / 玄関収納 / 土間 / 洗面化粧台 / オーブンキッチン / 室内らせん階段 / シャワールーム / IT重説可 / オンライン内見可 / オンライン相談可		
入居諸条件			
備考			

お問い合わせ番号 : 23712633

賃貸のクレスト阪急茨木店

大阪府知事免許(1)第58209号

取引態様: 仲介

〒567-0829 大阪府茨木市双葉町9番2号真和ビル1F

TEL: 072-630-0003 / FAX: 072-630-0033 / Email: 62e34a76@f-u-c.nomad-cloud.com