

北摂地域のお部屋探しは、賃貸のエストにお任せください。

東海道本線・千里丘駅 徒歩10分

阪急電鉄京都線・摂津市駅 徒歩15分

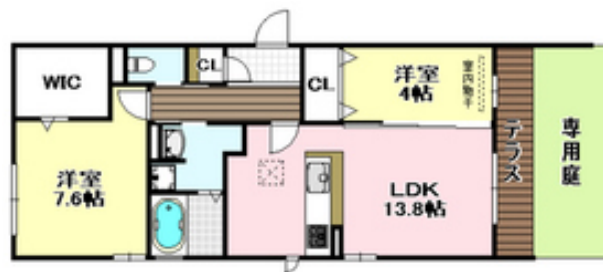
阪急電鉄京都線・南茨木駅 徒歩18分

**セールスポイント!**

JR・阪急・モノレールと3WAYアクセス可。セコムセキュリティシステム搭載！ICカードキー、オートロック、一坪風呂などなど充実設備！敷金・礼金・更新料0円プランもありますのでお問い合わせください！



外観写真



間取写真  
図面・設備と現況が異なる場合は現況が優先となります。

賃料	12.8万円		
所在地	大阪府茨木市蔵垣内2丁目8-8		
物件種別	アパート		
間取り	2LDK		
建物構造	軽量鉄骨		
階数/総戸数	1階 / 9戸		
専有面積	62.98m <sup>2</sup>	管理形態	
築年月	2017年9月	向き	南西
共益費・管理費	0.8万円	保証金	-
敷金	-	礼金	20万円
敷引・償却金	-/-	住宅保険料	不要
更新料	1ヶ月	契約期間	-
引渡時期	2026年7月中旬	住宅保険	不要
駐車場	近隣駐車場 料金(税込み) 1.1万円 近隣距離320m		
その他費用	-		
設備	給湯 / パストイレ別 / シャワー / 脱衣所 / 洗面所独立 / シャンブードレッサー / 洗浄便座 / 暖房便座 / 3点給湯 / 角部屋 / バルコニー南西 / 専用庭 / フローリング / 全居室フローリング / 玄関ホール / 収納 / クローゼット / シューズボックス / 床下収納 / ウォークインクローゼット / シューズインクローク / 収納3カ所以上 / インターホン / TVモニター付ドアホン / オートロック / 宅配ロッカー / 駐輪場 / インターネット接続可 / B-S / セキュリティシステム / システムキッチン / カウンターキッチン / 対面キッチン / カードキー / 敷地内ごみ置き場 / 防犯ガラス / 24時間緊急通報システム / LDK 12畳以上 / キッチンに窓あり / 浴室1坪以上 / シャッター雨戸 / 玄関収納 / ネット使用料不要 / 火災警報器等設置済み / 洗面所にドア / 24時間電話対応 / 洗面化粧台 / 室内物干し / セキュリティ会社加入済 / 非接触型ICカードキー		
入居諸条件			
備考	お問い合わせ番号: 27345534		

賃貸のエスト阪急茨木店

大阪府知事(1)第58209号

取引態様: 仲介

〒567-0824 大阪府茨木市中津町16 - 31プチナカツ1F

TEL: 072-636-0021 / FAX: 072-632-5081 / Email: b82e6419@f-u-c.nomad-cloud.com