

北摂地域のお部屋探しは、賃貸のエストにお任せください。

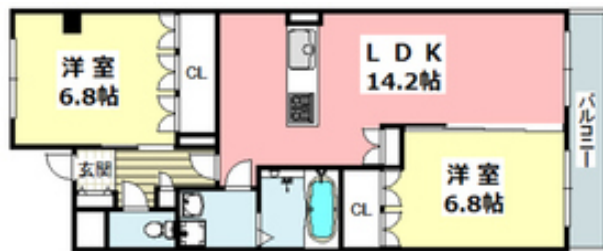
大阪モノレール彩都・彩都西駅 徒歩15分
 大阪モノレール彩都・豊川駅 徒歩19分
 大阪モノレール彩都・阪大病院前駅 徒歩43分

セールスポイント!

160Mネット無料。設備がしっかりしてるマンションです。新婚様オススメです。 地域密着、豊富な物件量でお部屋探しを応援します



外観写真



間取写真
 図面・設備と現況が異なる場合は現況が優先となります。

賃料	9.8万円		
所在地	大阪府箕面市彩都粟生南2丁目4-5		
物件種別	マンション		
間取り	2LDK		
建物構造	鉄骨		
階数/総戸数	1階 / 15戸		
専有面積	62.96m2	管理形態	
築年月	2012年4月	向き	南
共益費・管理費	0.5万円	保証金	-
敷金	9.8万円	礼金	19.6万円
敷引・償却金	-/-	住宅保険料	要
更新料		契約期間	-
引渡時期	2026年6月中旬	住宅保険	要
駐車場	有敷地内		
その他費用	-		
設備	給湯 / パストイレ別 / シャワー / 追焚 / 浴室乾燥機 / 脱衣所 / 洗面所独立 / シャンプードレッサー / 洗浄便座 / 暖房便座 / 3点給湯 / 角部屋 / バルコニー南 / フローリング / 全居室フローリング / 玄関ホール / 収納 / クローゼット / シューズボックス / 収納3カ所以上 / インターホン / TVモニター付ドアホン / オートロック / 駐輪場 / インターネット接続可 / BS / CATV / システムキッチン / カウンターキッチン / 対面キッチン / 外壁タイル / スロップシंक / 敷地内ごみ置き場 / LDK12畳以上 / シャッター雨戸 / ネット使用料不要 / 南面バルコニー / 洗面所にドア / 全居室6畳以上 / 洗面化粧台 / 通風良好 / 高速ネット対応		
入居諸条件			
備考			

お問い合わせ番号 : 27669122

賃貸の **Crest 阪急茨木店**

大阪府知事免許(1)第58209号

取引態様: 仲介

〒567-0829 大阪府茨木市双葉町9番2号真和ビル1F

TEL: 072-630-0003 / FAX: 072-630-0033 / Email: 62e34a76@f-u-c.nomad-cloud.com