

北摂地域のお部屋探しは、賃貸のエストにお任せください。

阪急電鉄京都線・高槻市駅 徒歩13分

東海道本線・高槻駅 徒歩13分

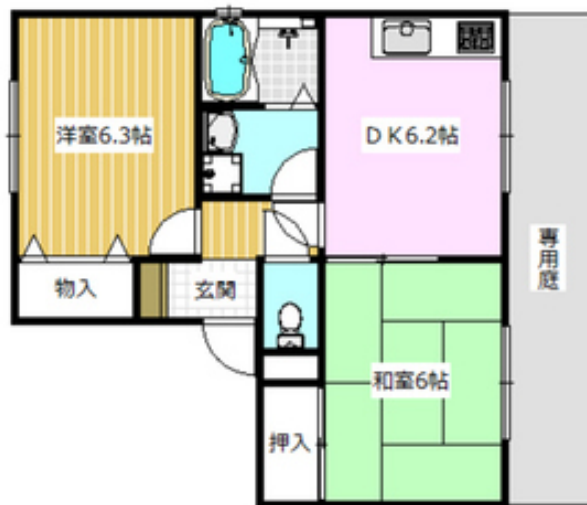
東海道本線・摂津富田駅 徒歩36分

セールスポイント!

大和ハウス施工！南向きにて陽当たり良好



外観写真



間取写真

図面・設備と現況が異なる場合は現況が優先となります。

賃料	8.2万円		
所在地	大阪府高槻市出丸町3-63		
物件種別	アパート		
間取り	2DK		
建物構造	軽量鉄骨		
階数/総戸数	2階 / 6戸		
専有面積	43.82m ²	管理形態	
築年月	1998年5月	向き	南
共益費・管理費	0万円	保証金	-
敷金	-	礼金	10万円
敷引・償却金	-/-	住宅保険料	不要
更新料	1ヶ月	契約期間	-
引渡時期	即	住宅保険	不要
駐車場	有敷地内		
その他費用	-		
設備	給湯 / パストイレ別 / シャワー / 脱衣所 / 洗面所独立 / 洗面台 / シャンプードレッサー / 3点給湯 / 最上階 / 角部屋 / パルコニー面積 : 1m ² / 南 / フローリング / 振分 / 収納 / 押入 / シューズボックス / 収納3ヵ所以上 / インターホン / 駐輪場 / インターネット接続可 / CATV / [管理員区分]巡回 / 敷地内ごみ置き場 / 3方角住戸 / フローリング張替 / 南面バルコニー / 一部フローリング / 大型車庫 / カーポート / ガス給湯 / 畳コーナー / 和室 / 洗面化粧台 / オープンキッチン / クレジットカード利用可 / クレジットカード利用可 (初期費用)		
入居諸条件			
備考			

お問い合わせ番号 : 29274327

賃貸のエスト 阪急高槻店

大阪府知事(1)第58209号

取引態様: 仲介

〒569-0802 大阪府高槻市北園町14-11G.R高槻ビル2F

TEL: 072-681-1004 / FAX: 072-681-8150 / Email: c67a12df@f-u-c.nomad-cloud.com