

北摂地域のお部屋探しは、賃貸のエストにお任せください。

大阪モノレール本線・南摂津駅 徒歩25分

大阪モノレール本線・摂津駅 徒歩40分

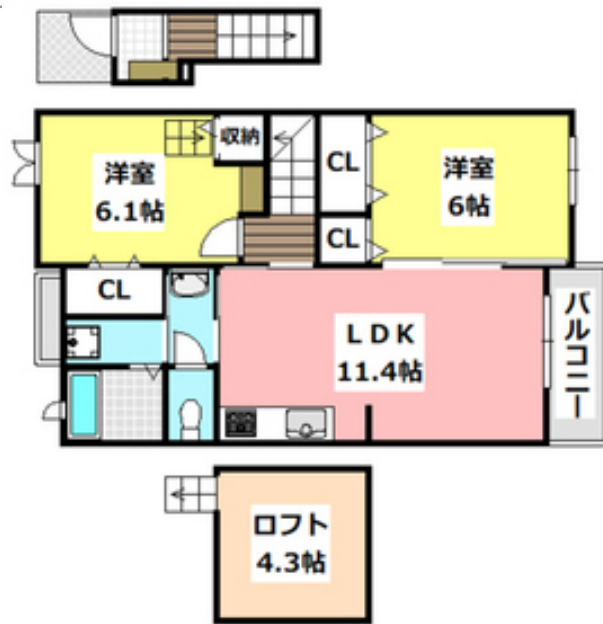
大阪モノレール本線・大日駅 徒歩41分

**セールスポイント!**

エアコン・追焚・浴室乾燥・TVモニターホンなど色々ついていて嬉しいですね。収納も豊富で荷物が多い方でもすっきりお住まいいただけますよ。お問合せは、エストJR茨木店「072-620-0021」まで!



外観写真



間取写真

図面・設備と現況が異なる場合は現況が優先となります。

賃料	7.3万円		
所在地	大阪府摂津市鳥飼西2丁目14-27		
物件種別	アパート		
間取り	2LDK		
建物構造	木造		
階数/総戸数	2階 / Array		
専有面積	57.07m2	管理形態	
築年月	2011年8月	向き	東
共益費・管理費	0.35万円	保証金	-
敷金	-	礼金	10万円
敷引・償却金	-/-	住宅保険料	要
更新料	2.2万円	契約期間	-
引渡時期	2026年8月中旬	住宅保険	要
駐車場	有敷地内		
その他費用	-		
設備	給湯 / パストイレ別 / シャワー / 追焚 / 浴室乾燥機 / 脱衣所 / 洗面所独立 / シャンプードレッサー / 洗浄便座 / 暖房便座 / 3点給湯 / 最上階 / バルコニー東 / フローリング / 全居室フローリング / ロフト / 玄関ホール / 収納 / クローゼット / シューズボックス / 全室収納 / 収納3カ所以上 / クローゼット3カ所 / インターホン / TVモニター付ドアホン / 駐輪場 / インターネット接続可 / BS / CS / CA / TV / 浄水器 / 敷地内ごみ置き場 / 浴室に窓あり / 洗面所にドア / 24時間電話対応 / 洗面化粧台 / オープンキッチン / クレジットカード利用可 / クレジットカード利用可 (初期費用) / IT重説可 / オンライン内見可 / オンライン相談可		
入居諸条件			
備考			

お問い合わせ番号 : 32570902

賃貸のエスト JR茨木店

大阪府知事(1)第58209号

取引態様: 仲介

〒567-0032 大阪府茨木市西駅前町5-32

TEL: 072-620-0021 / FAX: 072-620-7230 / Email: 56f0dd0f@f-u-c.nomad-cloud.com