

北摂地域のお部屋探しは、賃貸のエストにお任せください。

東海道本線・JR 総持寺駅 徒歩20分

阪急電鉄京都線・茨木市駅 徒歩30分

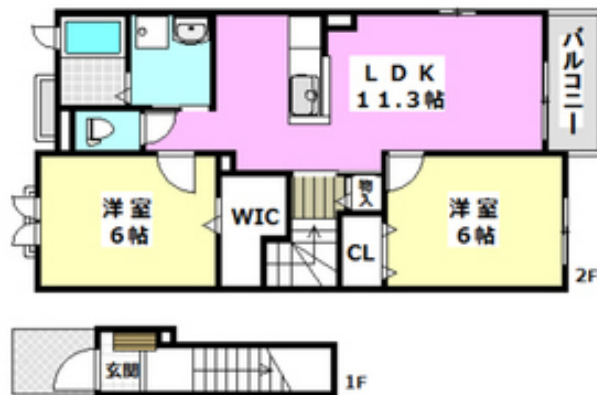
東海道本線・茨木駅 徒歩32分

**セールスポイント!**

顔が見えるカウンターキッチン、追焚や浴室乾燥、洗髪洗面化粧台など嬉しい設備が多くついています。コンビニすぐ近くにありますよ～。地域密着、豊富な物件量でお部屋探しを応援します



外観写真



間取写真

図面・設備と現況が異なる場合は現況が優先となります。

賃料	8.7万円		
所在地	大阪府茨木市南耳原1丁目5-34		
物件種別	アパート		
間取り	2LDK		
建物構造	木造		
階数/総戸数	2階 / 10戸		
専有面積	58.21m <sup>2</sup>	管理形態	
築年月	2016年2月	向き	南
共益費・管理費	0.46万円	保証金	-
敷金	-	礼金	15万円
敷引・償却金	-/-	住宅保険料	要
更新料	2.2万円	契約期間	-
引渡時期	2026年6月中旬	住宅保険	要
駐車場	有敷地内		
その他費用	-		
設備	給湯 / バストイレ別 / シャワー / 追焚 / 浴室乾燥機 / 脱衣所 / 洗面所独立 / シャンプードレッサー / 洗浄便座 / 暖房便座 / 3点給湯 / 最上階 / 角部屋 / バルコニー南 / フローリング / 全居室フローリング / 玄関ポーチ / 24時間換気システム / 収納 / クローゼット / シューズボックス / 全室収納 / ウォークインクローゼット / 収納3ヵ所以上 / インターホン / TVモニター付ドアホン / 駐輪場 / インターネット接続可 / B-S / C-S / CATV / カウンターキッチン / 対面キッチン / オートバス / 浄水器 / 敷地内ごみ置き場 / 浴室に窓あり / 人感照明センサー / 洗面所にドア / 24時間電話対応 / 洗面化粧台 / クレジットカード利用可 / クレジットカード利用可(初期費用) / IT重説可 / オンライン内見可 / オンライン相談可		
入居諸条件			
備考			

お問い合わせ番号 : 37194642

賃貸の **Crest**  阪急茨木店

大阪府知事免許(1)第58209号

取引態様: 仲介

〒567-0829 大阪府茨木市双葉町9番2号真和ビル1F

TEL: 072-630-0003 / FAX: 072-630-0033 / Email: 62e34a76@f-u-c.nomad-cloud.com