

北摂地域のお部屋探しは、賃貸のエストにお任せください。

東海道本線・高槻駅 徒歩3分

阪急電鉄京都線・高槻市駅 徒歩10分

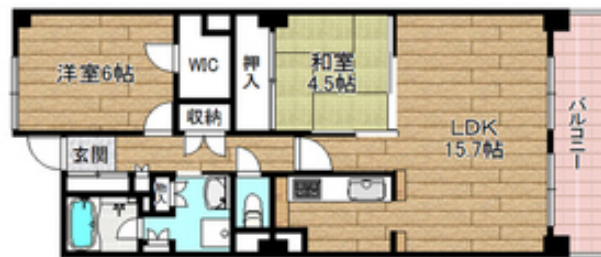
東海道本線・摂津富田駅 徒歩38分

セールスポイント!

映画館も入ったアクトアモーレ直結で買い物便利です。雨に濡れずにJR高槻駅までアクセスできます。



外観写真



間取写真

図面・設備と現況が異なる場合は現況が優先となります。

賃料	20万円		
所在地	大阪府高槻市芥川町1丁目2		
物件種別	マンション		
間取り	2LDK		
建物構造	鉄筋コン		
階数/総戸数	23階 / 317戸		
専有面積	67.96m ²	管理形態	
築年月	2004年1月	向き	西
共益費・管理費	0万円	保証金	-
敷金	20万円	礼金	40万円
敷引・償却金	-/-	住宅保険料	要(2年 / 2.5万円)
更新料		契約期間	-
引渡時期	即	住宅保険	要(2年 / 2.5万円)
駐車場	有敷地内		
その他費用	-		
設備	給湯 / パストイレ別 / シャワー / 追焚 / 浴室乾燥機 / 脱衣所 / 洗面所独立 / 洗面台 / シャンプードレッサー / 洗浄便座 / 3点給湯 / バルコニー面積 : 1m ^{<sup>2</sup> / 西 / フローリング / 振分 / 床暖房 / 収納 / 押入 / シューズボックス / ウォークインクローゼット / 収納3カ所以上 / インターホン / TVモニター付ドアホン / オートロック / モニター付オートロック / エレベーター / 宅配ロッカー / 駐輪場 / インターネット接続可 / CATV (CATV会社名 : JCOM) / セキュリティシステム / 防犯カメラ / システムキッチン / カウンターキッチン / 対面キッチン / 独立キッチン / グリル / 分譲タイプ / 外壁タイル / [管理員区分]}		
入居諸条件	巡回 / オートバス / ディスポーザ / 高層 (タワー) 物件 / 敷地内ごみ置き場 / LDK 15畳以上 / 食器洗乾燥機 / 一部フローリング / ガス給湯 / リビングの隣和室 / 洗面化粧台 / 通風良好 / クレジットカード利用可 (初期費用)		
備考	お問い合わせ番号 3939334		

賃貸のエスト 阪急高槻店

大阪府知事(1)第58209号

取引態様: 仲介

〒569-0802 大阪府高槻市北園町14-11G.R高槻ビル2F

TEL: 072-681-1004 / FAX: 072-681-8150 / Email: c67a12df@f-u-c.nomad-cloud.com