

北摂地域のお部屋探しは、賃貸のエストにお任せください。

阪急電鉄京都線・上牧駅 徒歩18分

阪急電鉄京都線・水無瀬駅 徒歩29分

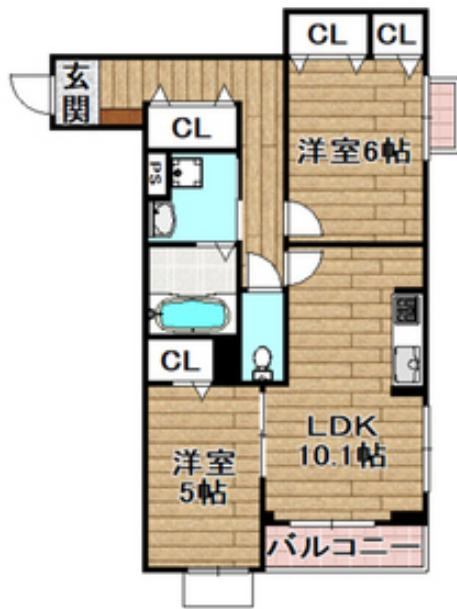
東海道本線・島本駅 徒歩30分

セールスポイント!

オートロック・モニターフォン・防犯カメラ完備！セキュリティ面も安心。独立洗面台・宅配ボックスなど嬉しい設備が充実しています。「賃貸のエスト」までお問合せ下さい。



外観写真



間取写真

図面・設備と現況が異なる場合は現況が優先となります。

| | | | |
|---------|---|-------|----------|
| 賃料 | 8.4万円 | | |
| 所在地 | 大阪府高槻市五領町15-9 | | |
| 物件種別 | アパート | | |
| 間取り | 2LDK | | |
| 建物構造 | 木造 | | |
| 階数/総戸数 | 3階 / 14戸 | | |
| 専有面積 | 56.64m ² | 管理形態 | |
| 築年月 | 2020年9月 | 向き | 南 |
| 共益費・管理費 | 0.35万円 | 保証金 | - |
| 敷金 | - | 礼金 | 13.125万円 |
| 敷引・償却金 | -/- | 住宅保険料 | 要 |
| 更新料 | 2.2万円 | 契約期間 | - |
| 引渡時期 | 即 | 住宅保険 | 要 |
| 駐車場 | 有敷地内 | | |
| その他費用 | - | | |
| 設備 | 給湯 / バストイレ別 / シャワー / 追焚 / 浴室乾燥機 / 脱衣所 / 洗面所独立 / 洗面台 / シャンプードレッサー / 洗浄便座 / 3点給湯 / 最上階 / 角部屋 / 2面採光 / バルコニー面積 : 1m ² / 南 / フローリング / 全居室フローリング / ペアガラス / 収納 / クローゼット / シューズボックス / 全室収納 / 収納3ヵ所以上 / クローゼット3ヵ所 / インターホン / TVモニター付ドアホン / オートロック / モニター付オートロック / 宅配ロッカー / 駐輪場 / インターネット接続可 / 防犯カメラ / システムキッチン / グリル / ガスレンジ / 2 x 4 工法 / [管理員区分] 巡回 / オートバス / 敷地内ごみ置き場 / 3 方角住戸 / 南面2室 / 南面リビング / 24時間緊急通報システム / 南面バルコニー / 24時間電話対応 / ガス給湯 / 洗面化粧台 / 通風良好 / クレジットカード利用可 / クレジットカード利用可 (賃料) / クレジットカード利用可 (敷金) | | |
| 入居諸条件 | | | |
| 備考 | お問い合わせ番号 : 44707367 | | |

賃貸のエスト阪急高槻店

大阪府知事(1)第58209号

取引態様: 仲介

〒569-0802 大阪府高槻市北園町14-11G.R高槻ビル2F

TEL: 072-681-1004 / FAX: 072-681-8150 / Email: c67a12df@f-u-c.nomad-cloud.com